

MODEL HOUSE OPEN

MAP



高岡市野村 | モデルハウス2棟見くらべ見学 & 販売会

8/3sat, 4sun 【ご予約制】

★ご見学でプレゼント
コーヒーショップギフトカード



即入居OK

ここからの来場予約で
2棟どちらも
見学できます



No.2

隠れ家タタミスペースと
アウトドアリビングのある家

- ▶ やっぱり畳が落ち着く！ ◀
- ▶ 集中する時は作業しやすい大きなカウンターがほしい ◀
- ▶ BBQなど屋外で楽しむ日も好き ◀



No.3

おうち図書館と
インナーテラスのある家

- ▶ 本・雑貨など、趣味グッズのディスプレイを楽しみたい
- ▶ 寒さが苦手...床暖房があると嬉しい
- ▶ 開放的な空間で気分転換したい

オダケホーム 南支店 高岡市戸出狼92 ☎ 0766-63-6100

高岡市 野村

モデルハウス見学 & 販売会 【ご予約制】 8/3sat, 4sun

来場予約は
こちら



No.2

隠れ家タタミ
スペース
のある家



3,280万円

内訳 建物価格 24,763,600円
土地価格 8,036,400円
建物消費税・土地負担金含む

延床面積 / 101.85㎡ (30.80坪) 敷地面積 / 203.00㎡ (61.40坪)



No.3

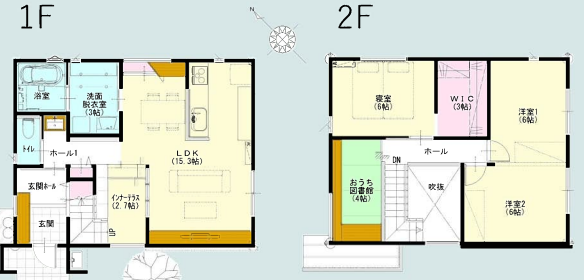
おうち図書館
のある家



3,280万円

内訳 建物価格 24,763,600円
土地価格 8,036,400円
建物消費税・土地負担金含む

延床面積 / 99.78㎡ (30.18坪) 敷地面積 / 203.00㎡ (61.40坪)

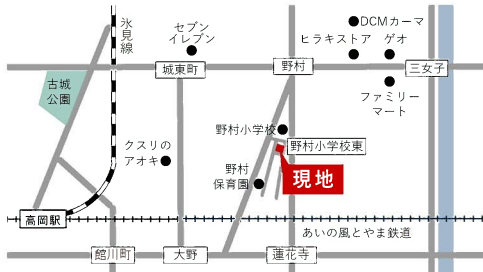


2棟どちらも 今すぐ新生活！ 駐車土間 造作家具 エアコンセット
即入居OK 入居後も安心の 40年保証 設備10年保証 ※保証には条件がございます

幅広い世代が暮らしやすい
充実の周辺環境



野村小学校まで徒歩約5分！(約350m)
南北に商業エリアがあり生活利便性◎
国道8号線・高岡環状線へのアクセス良好



●所在地/高岡市野村182-13,14 ●総戸数/2戸 ●販売戸数/2戸 ●建物構造/木造軸組 ●交通/JR水見線 越中川駅まで徒歩約16分(約1,260m) ●地目/宅地 ●都市計画/市街化区域 ●用途地域/第一種中高層住居専用地域 ●建ぺい率/60% ●容積率/200% ●道路/公道南西6.0m(舗装道路) ●上水道/公営水道 ●下水道/公共下水道 ●ガス/個別プロパン ●電気/北陸電力(株) ●施設負担金/250,000円 ●建築完了/令和4年11月 ●引渡可能時期/即入居可能 ●売主/オダケホーム(株)

高岡市 井口本江

新モデルハウス完成！ 「南北に抜ける家」



北側に遊歩道と川がある立地条件を活かした
視線と風が抜ける心地よいLDKがある住まい

6月末にオープンしたばかりの最新モデルハウス

3,280万円

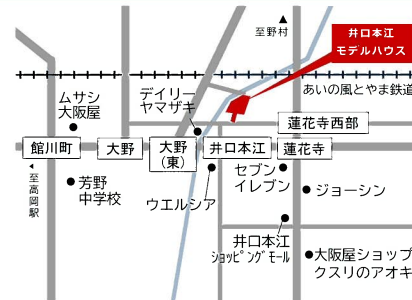
内訳 建物価格 24,763,600円
土地価格 8,036,400円
建物消費税・土地負担金含む

延床面積 / 97.15㎡ (29.38坪) 敷地面積 / 172.52㎡ (52.19坪)

- 総戸数・今回販売戸数/1戸 ●構造/木造
- 建築確認/第R05確認建築高層3022号
- 入居可能時期/令和6年10月以降



ご見学希望の方は先に
野村モデル会場へ来場予約
お願いいたします！



井口本江 分譲地



建築条件付き

残り1区画

野村小学校
芳野中学校

	面積	価格 (負担金含む)
7	172.51㎡ (52.18坪)	8,544,440円

●所在地/高岡市井口本江字北畑918-6、外 ●交通/あいの風とやま鉄道高岡駅まで徒歩約19分(約1,500m) ●地目/宅地 ●総開発面積/5,393.28㎡ (うち自社持分345.08㎡) ●総区画数/19区画 ●今回販売区画数/1区画 ●都市計画/市街化区域 ●用途地域/第一種住居地域 ●建ぺい率/60% ●容積率/200% ●道路/公道幅員6m(舗装道路) ●上水道/高岡市公営水道 ●下水道/公共下水道 ●ガス/個別プロパン ●電気/北陸電力(株) ●土地負担金/上水道加入金150,000円; 下水道負担金150,000円 ●売主/オダケホーム(株)

蓮花寺 分譲地



建築条件付き

残り1区画

野村小学校
芳野中学校

	面積	価格 (負担金含む)
24	170.51㎡ (51.57坪)	7,510,800円
25	170.51㎡ (51.57坪)	7,510,800円
26	170.56㎡ (51.59坪)	7,616,780円

●所在地/高岡市蓮花寺63番1外4第 ●交通/蓮花寺バス停まで徒歩約6分(約480m) ●地目/宅地 ●開発面積/4,599.90㎡ (うち自社持分1,015.94㎡) ●総区画数/26区画 ●今回販売区画数/3区画 ●都市計画/市街化区域 ●用途地域/第一種中高層住居専用地域 ●建ぺい率/60% ●容積率/200% ●道路/公道幅員6m(舗装道路) ●上水道/高岡市公営水道 ●下水道/公共下水道 ●ガス/個別プロパン (LPガス) ●電気/北陸電力(株) ●土地負担金/上水道加入金91,000円; 下水道負担金200,000円 ●売主/オダケホーム(株)

深沢 分譲地



建築条件付き

残り1区画

下関or野村小学校
芳野中学校

	面積	価格 (負担金含む)
4	213.44㎡ (64.56坪)	8,102,760円

●所在地/高岡市深沢61番5 ●交通/JR北陸新幹線 新高岡まで約1,700m (徒歩約22分) ●地目/宅地 ●総区画数/10区画 ●今回販売区画数/1区画 ●総開発面積/2,191.19㎡ (うち自社持分213.44㎡) ●都市計画/市街化区域 ●用途地域/第一種住居地域 ●建ぺい率/60% ●容積率/200% ●道路/公道幅員6.97m(舗装道路) ●上水道/公営水道 ●排水/公共下水道 ●ガス/個別プロパン ●電気/北陸電力(株) ●負担金/水道加入金91,000円; 施設負担金200,000円 ●売主/オダケホーム(株)

