

# MODEL HOUSE OPEN

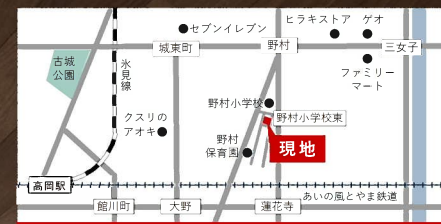
高岡市野村

モデルハウス

2棟見くらべ展示販売会

5/18 sat - 26 sun

要予約



野村小学校まで約350m！(徒歩約5分)



隠れ家タタミスペースのある家



おうち図書館のある家

隣りどうしでテイストの異なる2棟！即入居も可能です

**オダケホーム**

南支店 高岡市戸出狼92

☎ 0766-63-6100

# モデルハウス2棟同時見学&販売会

-完全予約制- 5/18土~26日 平日も見学OK



即入居OK  
来場予約は  
こちらから

野村小学校まで徒歩約5分!  
南北に商業エリアがあり生活利便性◎  
8号線・108号線アクセスも良好

## No.2

隠れ家タタミ  
スペース  
のある家



3,280万円

延床面積 / 101.85㎡ (30.80坪)  
敷地面積 / 203.00㎡ (61.40坪)

内訳 建物価格 24,763,600円  
土地価格 8,036,400円  
建物消費税・土地負担金含む



●所在地/高岡市野村182-13.14 ●総戸数/2戸 ●販売戸数/2戸 ●建物構造/木造軸組 ●交通/JR水見線 越中中川駅まで徒歩約16分(約1,260m) ●地目/宅地 ●都市計画/市街化区域 ●用途地域/第一種中高層住居専用地域 ●建ぺい率/60% ●容積率/200% ●道路/公道幅員6.0m(舗装道路) ●上水道/公営水道 ●下水道/公共下水道 ●ガス/個別プロパン ●電気/北陸電力(株) ●施設負担金/250,000円 ●建築完了/令和4年11月 ●引渡可能時期/即入居可能 ●売主/オダケホーム(株)

## No.3

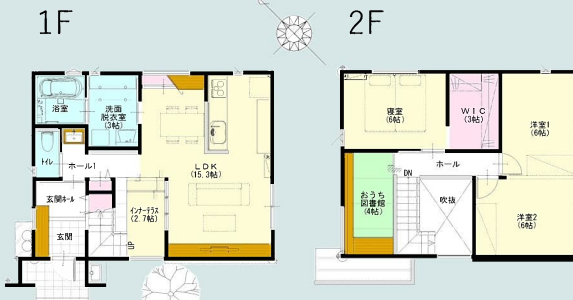
おうち図書館  
のある家



3,280万円

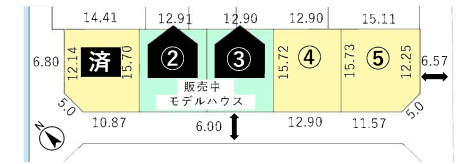
延床面積 / 99.78㎡ (30.18坪)  
敷地面積 / 203.00㎡ (61.40坪)

内訳 建物価格 24,763,600円  
土地価格 8,036,400円  
建物消費税・土地負担金含む



●所在地/高岡市野村182-13.14 ●総戸数/2戸 ●販売戸数/2戸 ●建物構造/木造軸組 ●交通/JR水見線 越中中川駅まで徒歩約16分(約1,260m) ●地目/宅地 ●都市計画/市街化区域 ●用途地域/第一種中高層住居専用地域 ●建ぺい率/60% ●容積率/200% ●道路/公道幅員6.0m(舗装道路) ●上水道/公営水道 ●下水道/公共下水道 ●ガス/個別プロパン ●電気/北陸電力(株) ●施設負担金/250,000円 ●建築完了/令和4年11月 ●引渡可能時期/即入居可能 ●売主/オダケホーム(株)

## 同団地内で分譲地も販売中!



| 区画 | 面積               | 価格 (負担金含む) |
|----|------------------|------------|
| 4  | 203.00㎡ (61.40坪) | 8,036,400円 |
| 5  | 232.08㎡ (70.20坪) | 9,285,600円 |



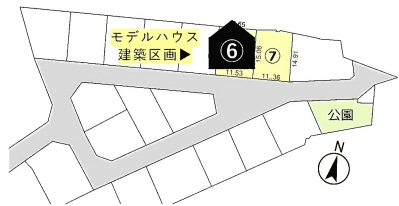
□建築条件付き

●所在地/高岡市野村182-1 ●交通/JR水見線 越中中川駅まで徒歩約17分(約1,300m) ●地目/宅地 ●総区画数/5区画 ●今回販売区画数/2区画 ●開発面積/1,543,48㎡ ●都市計画/市街化区域 ●用途地域/第一種中高層住居専用地域 ●建ぺい率/60% ●容積率/200% ●道路/公道幅員6.0m ●上水道/高岡市公営水道 ●下水道/公共下水道 ●ガス/個別プロパン ●電気/北陸電力(株) ●土地負担金/上水道加入金100,000円/下水道負担金200,000円 ●売主/オダケホーム(株)

## 高岡市井口本江



new!



6月完成予定

井口本江モデル

3,280万円

延床面積 / 97.15㎡ (29.38坪)  
敷地面積 / 172.52㎡ (52.19坪)

●総戸数・今回販売戸数/1戸 ●構造/木造  
●建築確認/第R05確認建築富建セ3022号  
●入居可能時期/令和6年10月以降

□建築条件付き

●所在地/高岡市井口本江字北畑918-6、外 ●交通/あいの風とやま鉄道高岡駅まで徒歩約19分(約1,500m) ●地目/宅地 ●総開発面積/5,393.28㎡(うち自社持分345.08㎡) ●総区画数/19区画 ●今回販売区画数/1区画 ●都市計画/市街化区域 ●用途地域/第一種住居地域 ●建ぺい率/60% ●容積率/200% ●道路/公道幅員高側6m(舗装道路) ●上水道/高岡市公営水道 ●下水道/公共下水道 ●ガス/個別プロパン ●電気/北陸電力(株) ●土地負担金/上水道加入金150,000円/下水道負担金150,000円 ●売主/オダケホーム(株)

| 土地 | 面積               | 価格 (負担金含む) |
|----|------------------|------------|
| 7  | 172.51㎡ (52.18坪) | 8,544,440円 |

## 高岡市深沢



|   | 面積               | 価格 (負担金含む) |
|---|------------------|------------|
| 4 | 213.44㎡ (64.56坪) | 8,102,760円 |

□建築条件付き

●所在地/高岡市深沢61番5 ●交通/JR北陸新幹線 新高岡まで約1,700m(徒歩約22分) ●地目/宅地 ●総区画数/10区画 ●今回販売区画数/1区画 ●総開発面積/2,191.19㎡(うち自社持分213.44㎡) ●都市計画/市街化区域 ●用途地域/第一種住居地域 ●建ぺい率/60% ●容積率/200% ●道路/公道幅員西側6.91m(舗装道路) ●上水道/公営水道 ●排水/公共下水道 ●ガス/個別プロパン ●電気/北陸電力(株) ●負担金/水道加入金91,000円/施設負担金200,000円 ●売主/オダケホーム(株)

## 高岡市蓮花寺



|    | 面積               | 価格 (負担金含む) |
|----|------------------|------------|
| 24 | 170.51㎡ (51.57坪) | 7,510,800円 |
| 25 | 170.51㎡ (51.57坪) | 7,510,800円 |
| 26 | 170.56㎡ (51.59坪) | 7,616,780円 |

□建築条件付き

●所在地/高岡市蓮花寺63番1外4第 ●交通/蓮花寺バス停まで徒歩約6分(約480m) ●地目/宅地 ●開発面積/4599.90㎡(うち自社持分1,015.94㎡) ●総区画数/26区画 ●今回販売区画数/3区画 ●都市計画/市街化区域 ●用途地域/第一種中高層住居専用地域 ●建ぺい率/60% ●容積率/200% ●道路/公道幅員6m(舗装道路) ●上水道/高岡市公営水道 ●下水道/公共下水道 ●ガス/個別プロパン(LPガス) ●電気/北陸電力(株) ●土地負担金/上水道加入金91,000円/下水道負担金200,000円 ●売主/オダケホーム(株)

## 射水市本開発



|    | 面積               | 価格 (負担金含む)  |
|----|------------------|-------------|
| 16 | 205.11㎡ (62.04坪) | 10,210,100円 |
| 21 | 205.10㎡ (62.04坪) | 10,334,180円 |

□造成完了時期/2024年9月予定 □建築条件付き

●所在地/射水市本開発(エータウン大島) ●交通/あいの風とやま鉄道 小杉駅まで約1,600m~1,700m(徒歩約20~22分) ●地目/田 ●総開発面積/14,713.66㎡(内持分面積1,039.30㎡) ●総区画数/46区画 ●今回販売区画数/2区画 ●都市計画/調整区域 ●用途地域/指定なし ●建ぺい率/60% ●容積率/200% ●道路/公道幅員6m(舗装道路) ●上水道/公営水道 ●排水/公共下水道 ●ガス/個別プロパン ●電気/北陸電力(株) ●土地負担金/上水道加入金133,700円/下水道負担金150,000円 ●開発許可番号/富山県指令第384号 ●法令に基づく制限/景観法、建物の高さの制限 ●確定測量後、面積・価格に増減がある場合がございます。 ●土地購入者は、建築物等の隣地境界線から(道路を含む)建築物の外壁またはこれに代わる柱の面までの距離についてできる限り1.0m以上確保するよう努める。 ●売主/オダケホーム(株)

■建築条件付き宅地/これらの土地は、土地売買契約三ヶ月以内に、売主と住宅の建築請負契約を締結することを条件に販売します。この期間内に建築請負契約を締結されなかった場合は、土地売買契約は白紙となり、受領した手付金等の代金は全てお返しします。

