



# MODEL HOUSE



小松市不動島町モデルハウス  
KOMATSU - FUDOJIMA

家族や自分の時間をゆっくりと長く過ごす、  
本当に必要なものに囲まれた**ミニマルリビング**のある家。



## GOLDEN WEEK

ウェルカムキャンペーン



【キャンペーン期間】

4/27(土) ~ 5/6(月)

10:00~17:00

Step 1

期間中、不動島モデルに事前予約のうえご来場で  
Amazonギフトカード 1,000円分 プレゼント!



完成見学会も  
同時開催!

Step 2

さらに!  
当社の別建物のご見学予約をいただくと次回ご来場時に  
Amazonギフトカード 2,000円分 プレゼント!

ピットリビングで  
ひとだんらく  
"人団楽"の家

加賀市松が丘

ゴールデンウィークは家族で最新の住まいを体感!

[予約制]

5/3(金) ~ 6(月)



## Location

周辺環境

すべてに”ちょうどいい”  
小松市不動島で暮らしませんか？

### 充実した教育環境

- あおば保育園 900m/徒歩約12分
- 苗代小学校 1,200m/徒歩約15分
- 松陽中学校 1,100m/徒歩約14分



苗代小学校は小松市で最も生徒数が増加している小学校です。

### お買い物施設が充実！ 徒歩圏内で将来的にも安心

- イオンモール新小松 1,000m/車で約3分
- アル・プラザ小松 1,900m/車で約5分
- ファミリーマート小松沖町店 500m/徒歩約7分
- アルビス小松幸町店 650m/徒歩約9分

飲食店も多くあり、休日のお出かけにぴったり！  
お子さんの遊び場を完備した  
ショッピングモールが近くにあります。



空から、陸から、  
国内外へのアクセス良好！

- JR小松駅 1,200m/徒歩約15分
- 小松空港 5,700m/車で約11分



北陸新幹線小松駅開業！  
さらに関東へのアクセス  
がしやすくなります♪

自然も近く、  
アウトドア趣味の方にもぴったり

- 木場潟公園 4,300m/車で約8分
- 翠ヶ丘いきのい広場キャンプ場 7,300m/車で約19分

### 「ようこそ小松」定住促進奨励金

小松市外から小松市内に転入する方で、  
住宅を新築、増築または購入する場合

【基本額】 30万円  
【加算】若者世帯加算 10万円 ※45歳以下の世帯

- 1.市外に3年以上継続して居住している方、もしくは市外に3年以上継続して居住後、小松市内に転入して1年未満の方
- 2.申請者または配偶者のみの転入も可

詳しくはこちら

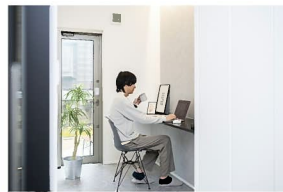
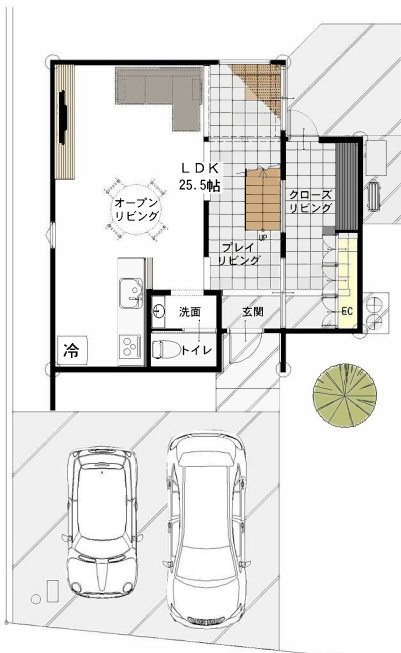


木場潟公園では様々なイベントも開催され、  
四季を感じられる。海も山も近く、  
自然とたくさん触れ合うことができます。

## Floor Plan

間取り

1F

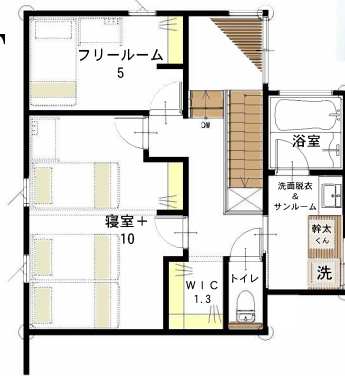


リモートスペースにも趣味室にもなる落ち着いた空間。  
テラスへ直接行けるので、  
アウトドア趣味にも◎



1階は約25帖のフルLDK。  
「ただ、くつろぐ」が叶う広々空間です。

2F



あての2階水回り！  
家事は寝る前にぱっと済ませる  
タイパ重視の間取り。  
くつろぐ1階と家事をする  
2階でメリハリをつけました。

即入居可能！

詳細はこちら



1F床面積	46.64㎡ (14.10坪)
2F床面積	47.47㎡ (14.35坪)
延床面積	94.11㎡ (28.46坪)
施工面積	95.49㎡ (28.88坪)
敷地面積	174.45㎡ (52.77坪)

販売価格 **3,410万円**

【内訳】土地/10,460,000円 建物/23,640,000円 ※消費税10%・負担金含む

付帯工事



【小松不動島モデル概要】交通:市内循環 清六町バス停まで約500m(徒歩約7分) ■所在地:小松市不動島甲11番1(区画B) ■総戸数:1戸 ■販売戸数:1戸 ■用途地域:第一種住居地域 ■坪単価:約60% ■積率:200% ■建物構造:木造軸組 ■道路:西側4m(建築道路) ■電気:北陸電力 ■ガス:個別プロパン ■給水:公営 ■排水:公共下水 ■上下水道負担金:460,000円(土地価格に含む) ■建設完了年月:2023年5月 ■取引態様:売主オダケホーム株式会社 ■取引有効期限:2024年6月30日 ■引渡可能年月:2024年5月