

金沢市高尾台
分譲住宅1棟完成

2024.
5.25
GRAND
OPEN

オープニングキャンペーン開催！

期間 5/25^土～6/9^日

期間中、WEB予約の上、
初めてオダケホームにご来場のお客様に

選べるギフトカード
2,000円分プレゼント！



5/25(土)、26(日)・6/1(土)、2(日)の
4日間限定



無印良品の商品が当たる
ガラポン抽選会

※景品はイメージです。
数に限りがあります



オダケホーム



WEB
予約は
こちら

公共交通機関を利用しての通勤通学に便利な立地！ 学校や商業施設も近くて嬉しい！



金沢市高尾台中学校まで
約800m徒歩約10分



金沢市扇台小学校まで
約200m徒歩約3分



額扇台保育園まで
約400m車で約2分



バロー金沢高尾台店まで
約240m徒歩約3分



スギ薬局久安店まで
約1,500m車で約5分



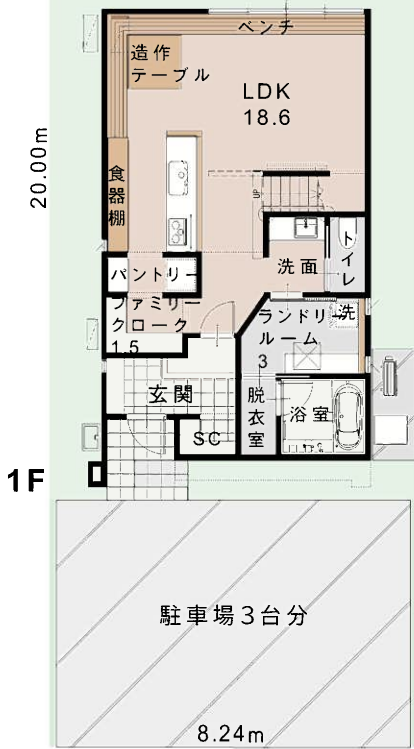
金沢赤十字病院まで
約1,500m車で約5分



物件概要



3LDK



【販売価格】
4,250万円
建物消費税10%、施設負担金含む
建物 24,680,000円
土地 17,820,000円



【高尾台分譲B】
ZEH水準
建物からの熱の逃げやすさ
外皮平均熱貫流率
UA値 = 0.52
建物への日射熱の入りやすさ
冷房期の平均日射熱取得率
ηAC値 = 1.4



安心の
40年保証
アフターサービス
定期訪問・定期点検
住宅設備保証10年
住宅トラブル応急対応
住まいるアフターフォロー
コンシェルジュ

【物件概要】●所在地：金沢市高尾台四丁目89番2（B号地）●交通：北鉄バス扇台小学校前バス停まで約200m（徒歩約3分）●総戸数：1戸●販売戸数：1戸●用途地域：第一種低層住居専用地域●建ぺい率：50%●容積率：80%●建物構造：木造軸組●道路幅員：北側約12.0m（舗装道路、歩道切下げ済み）●電気：北陸電力●上下水道：公営●建物の建築年月：2024年5月完工予定●建築確認番号：第R05確認建築金沢市000211号●引渡し可能年月：2024年12月以降●施設負担金：550,000円（販売価格に含む）●取引態様：売主オダケホーム株式会社●取引の有効期限：2024年6月30日 ※パースはイメージです。