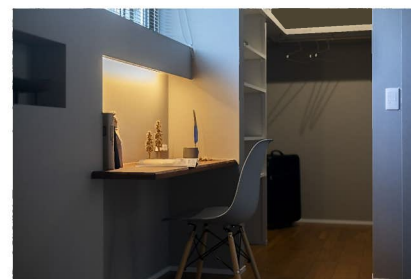
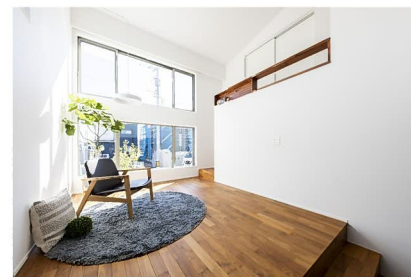


ベンチで家族が「囲う」
光を「囲う」
「囲う」その中に生まれるもの



ACCESS

金沢市高尾台4丁目89-2

CONCEPT

「囲う家」

TAKAODAI MODEL

金沢・高尾台モデルB

オダケホーム金沢支店

野々市市堀内4丁目179

TEL:076-246-7201

<https://www.odakehome.co.jp>

オダケホーム

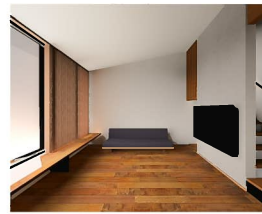
検索



オダケホーム

※写真はイメージです。

Planning



LDKを囲うベンチに腰かけ、家族みんなが向かい合える。



吹抜けから、家の中心に光を落とし、光を囲う明るい空間。



ランドリールームやパントリーなど人気の間取りを採用！



※パースはイメージです

4,250万円 建物 24,680,000円 土地 17,820,000円

1F床面積/57.71㎡ (17.45坪)
2F床面積/37.71㎡ (11.40坪)
延床面積/95.42㎡ (28.86坪)
敷地面積/165.02㎡ (49.91坪)

【物件概要】 ●所在地：金沢市高尾台四丁目89番2（B号地） ●交通：北鉄バス扇台小学校前バス停まで約200m（徒歩約3分） ●総戸数：1戸 ●販売戸数：1戸 ●用途地域：第一種低層住居専用地域 ●建ぺい率：50% ●容積率：80% ●建物構造：木造軸組 ●道路幅員：北側約12.0m（舗装道路、歩道切下げ済み） ●電気：北陸電力 ●上下水道：公営 ●建物の建築年月：2024年6月完工予定 ●建築確認番号：第R05確認建築金沢市000211号 ●引渡し可能年月：2024年12月以降 ●施設負担金：550,000円（販売価格に含む） ●取引態様：売主オダケホーム株式会社 ●取引の有効期限：2024年5月31日

Access

公共交通機関を利用した通勤通学に便利な立地！
学校や商業施設も近くて嬉しい！



バロー金沢高尾台店まで
約240m徒歩約3分



金沢市高尾台中学校まで
約800m徒歩約10分



スギ薬局久安店まで
約1,500m車で約5分



金沢市扇台小学校まで
約200m徒歩約3分



金沢赤十字病院まで
約1,500m車で約5分



額扇台保育園まで
約400m車で約2分

オダケホーム 金沢支店 野々市市堀内四丁目179 tel.076-246-7201

本社/富山県射水市西高木1184 (公社)石川県宅地建物取引業協会会員 北陸不動産公正取引協議会加盟 建設業/国土交通大臣許可(般-3)第15235号 宅建業/国土交通大臣(第)5025号