



# 2024.6 MODEL HOUSE NEW OPEN



※内観写真は当社の施工事例です。



## 高岡市 井口本江

### Concept

### 南北に抜ける家

-ジャパندیインテリアの住まい-

北側に遊歩道と川がある立地条件を活かし、南北に視線と風が抜ける

LDK空間。勾配のある天井でより広がりを感じられます。

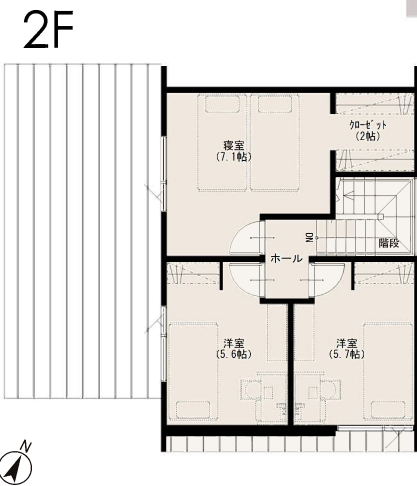
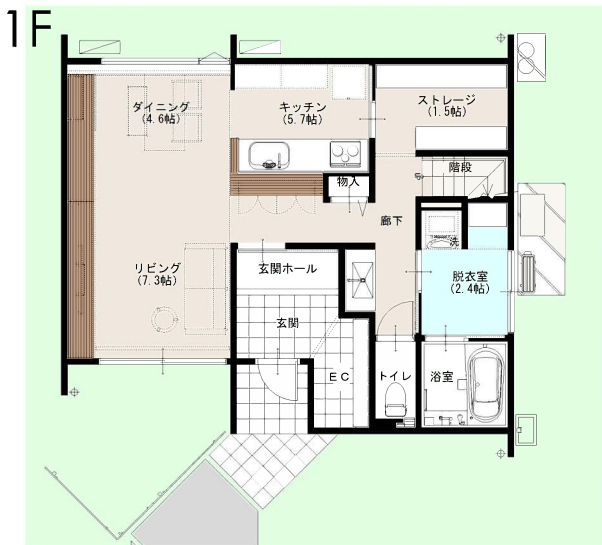
ウォーム系のアースカラーをベースに木質リブ材+黒の部分使い+

天然素材感のある石目を使用した洗練された住まいです。

ODAKE HOME

# Planning

モデルハウスのお問合せは  
こちらから



販売価格 **3,280万円** 建物 24,255,560円  
土地 8,544,440円  
(消費税、土地負担金含む)

1F床面積/57.41㎡ (17.36坪) 2F床面積/39.74㎡ (12.02坪)  
延床面積/97.15㎡ (29.38坪) 施工面積/99.22㎡ (30.01坪)  
敷地面積/172.52㎡ (52.19坪)

- 所在地/高岡市井口本江字北畑918-6 ●交通/あいの風とやま鉄道高岡駅まで徒歩約19分(約1,500m) ●地目/宅地 ●総戸数/1戸 ●今回販売戸数/1戸 ●建物構造/木造 ●都市計画/市街化区域 ●用途地域/第一種住居地域 ●建ぺい率/60% ●容積率/200% ●道路/公道幅員南側6m(舗装道路) ●上水道/高岡市公営水道 ●下水道/公共下水道 ●ガス/個別プロパン ●電気/北陸電力(株) ●建築確認/第R05確認建築富建セ3022号 ●完成予定/令和6年6月末予定(入居可能時期:令和6年10月以降) ●売主/オダケホーム(株)

- 立地を活かした視線と風が抜ける広がりを感じるLDK
- パントリーやファミリークロックとしてなど自由な使い方ができる広々ストレージ
- 回遊性のあるストレスフリーな間取り



北欧×和の  
ジャパندیインテリア

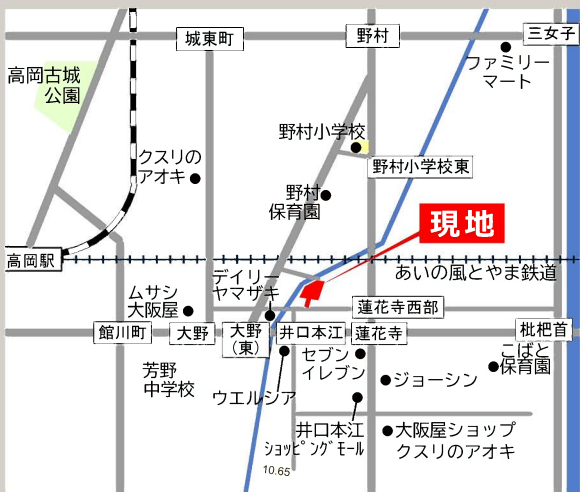
※外観パース、内観パースはイメージです。

## Access

スーパーやドラッグストアが近く生活利便性◎。  
高岡駅やイオンモール高岡へもアクセスしやすい閑静な住宅地

井口本江ショッピングモール(仮称)、  
ラ・ムー2024年6月OPEN予定!

(徒歩約9分/約900m)



徒歩で 約12分 野村小学校まで 約900m	徒歩で 約12分 芳野中学校まで 約950m	徒歩で 約8分 野村保育園まで 約600m
徒歩で 約11分 大阪屋ショッピング出来田店まで 約900m	徒歩で 約3分 デイリーヤマザキ高岡野村店まで 約900m	車で 約6分 あいの風とやま鉄道高岡駅まで 約1,500m

- イオンモール高岡まで 約2,200m(車で約9分)
- ウエルシア高岡井口本江店まで 約400m(徒歩約5分)
- ムサシ高岡駅前店まで 約1,000m(徒歩約13分)



### 建築条件付土地 1区画販売中

分譲地の詳細・  
お問合せは▶▶



7号地 172.51㎡ (52.18坪) 8,544,440円 (負担金含む)

- 所在地/高岡市井口本江字北畑918-6他 ●交通/あいの風とやま鉄道高岡駅まで徒歩約19分(約1,500m) ●地目/宅地 ●総開発面積/5,393.28㎡(うち自社持分 345.08㎡) ●総区画数/19区画 ●今回販売区画数/1区画 ●都市計画/市街化区域 ●用途地域/第一種住居地域 ●建ぺい率/60% ●容積率/200% ●道路/公道幅員南側6m(舗装道路) ●上水道/高岡市公営水道 ●下水道/公共下水道 ●ガス/個別プロパン ●電気/北陸電力(株) ●売主/オダケホーム(株) ●建築条件付き宅地/この土地は、土地売買契約三ヶ月以内に、売主と住宅の建築請負契約を締結することを条件に販売します。この期間内に建築請負契約を締結されなかった場合は、土地売買契約は白紙となり、受領した手付金等の代金は全てお返しします。