



MINIMAL LDK

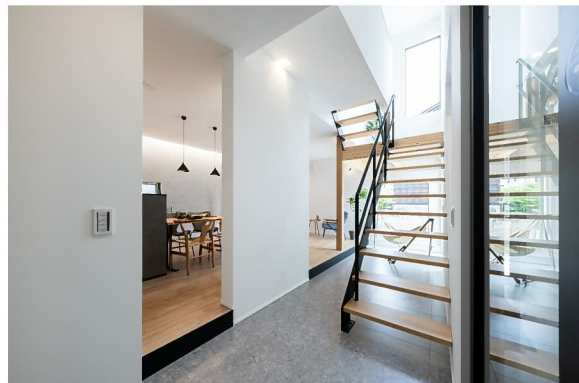
MODEL HOUSE

小松市不動島町モデル

本当に必要なものに囲まれた「余白」のある家。



※イメージ写真



CAMPAIGN!
住宅事業進出50周年記念企画

モデルハウスツアー&
新生活応援
キャンペーン

タテウリ

【キャンペーン期間】 2023 10/21 ▶ 2024 2/25

期間中
モデルハウスを
3棟以上ご見学
されたお客様

さらに
+ 期間中
モデルハウスを
ご成約
頂いたお客様

Amazonギフトカード
3,000円分
プレゼント!

50万円分
グレードアップ
サービス!

キャンペーン
詳細はこちら

キャンペーン主催：オダケホーム AmazonはAmazon.com, Ink. またはその関連会社の商標です。
※2024年3月31日までのお引渡しのお客様に限ります。

FUDOJIMA-MODEL B 【 ミニマルリビングのある家 】

Location

周辺環境

すべてに”ちょうどいい”
小松市不動島で暮らしませんか？

充実した教育環境

- あおば保育園 900m/徒歩約12分
- 苗代小学校 1,200m/徒歩約15分
- 松陽中学校 1,100m/徒歩約14分



苗代小学校は小松市で最も生徒数が増加している小学校です。

お買い物施設が充実！ 徒歩圏内で将来的にも安心

- イオンモール新小松 1,000m/車で約3分
- アル・プラザ小松 1,900m/車で約5分
- ファミリーマート小松沖町店 500m/徒歩約7分
- アルビス小松幸町店 650m/徒歩約9分

飲食店も多くあり、休日のお出かけにぴったり！
お子さんの遊び場を完備した
ショッピングモールが近くにあります。



空から、陸から、 国内外へのアクセス良好！

- JR小松駅 1,200m/徒歩約15分
- 小松空港 5,700m/車で約11分



2024年春
北陸新幹線小松駅開業！
さらに関東へのアクセス
がしやすくなります♪

自然も近く、 アウトドア趣味の方にもぴったり

- 木場湯公園 4,300m/車で約8分
- 翠ヶ丘いこいの広場キャンプ場 7,300m/車で約19分

木場湯公園では様々なイベントも開催され、
四季を感じられる。海も山も近く、
自然とたくさん触れ合うことができます。

小松市紹介ページ



小松市については
こちらをCHECK！

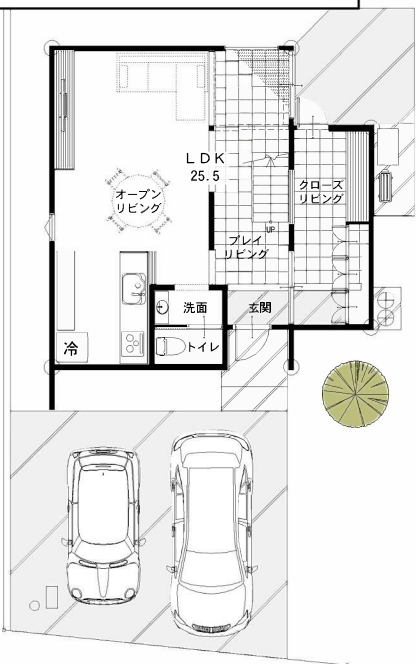
小松市定住補助金



Floor Plan

間取り

1F

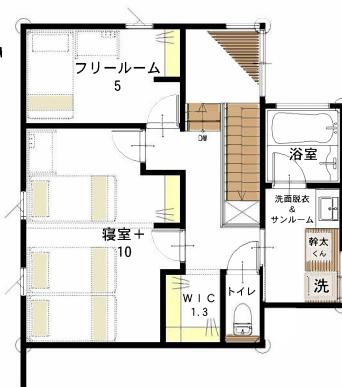


リモートスペースにも趣味室にもなる
落ち着いた空間。
テラスへ直接行けるので、アウトドア趣味にも◎



1階は約25帖のフルLDK。
「ただ、くつろぐ」を叶える広々空間です。

2F



あての2階水回り！
家事は寝る前にはばつと済ませ
るタイパ重視アラです。
くつろぐ1階と家事する2階の
メリハリ住宅にしました。

詳細はこちら



1F床面積	46.64㎡ (14.10坪)
2F床面積	47.47㎡ (14.35坪)
延床面積	94.11㎡ (28.46坪)
施工面積	95.49㎡ (28.88坪)
敷地面積	174.45㎡ (52.77坪)

販売価格 **3,410万円**

【内訳】土地/10,460,000円 建物/23,640,000円 ※消費税10%・負担金含む

付帯工事



【小松不動島モデル概要】■交通:市内循環 酒六町バス停まで約500m(徒歩約7分) ■所在地:小松市不動島甲111番1(区画B) ■総戸数:1戸 ■販売戸数:1戸 ■用途地域:第一種住居地域 ■建ぺい率:60% ■容積率:200% ■建物構造:木造軸組 ■道路:西側6m(舗装道路) ■電気:北陸電力 ■ガス:個別プロパン ■給水:公営 ■排水:公共下水 ■上下水道負担金:460,000円(土地価格に含む) ■建築完了年月:2023年5月 ■取引態様:売主オダケホーム株式会社 ■取引有効期限:2024年3月30日 ■引渡可能年月:2023年12月