

MODEL  
HOUSE



# DINING LIFE STYLE

魚津市吉島モデルハウス No,18

ダイニングに集う家



グレーを基調とした落ち着いたある洗練された空間  
充実した収納スペースで毎日スッキリとした暮らしが実現

ODAKE HOME



# Planning room layout

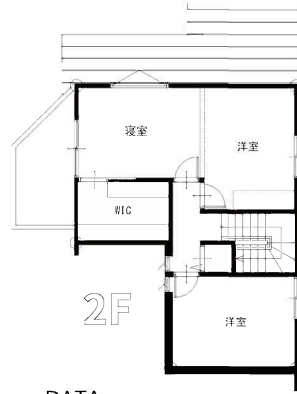
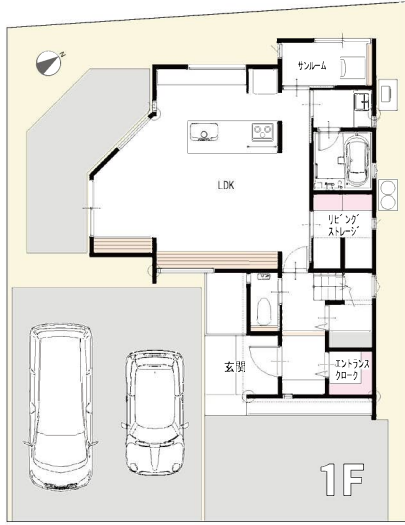
ダイニングに集う家は  
こんな家族におすすめ！

## 01 家族の時間が増える ダイニング中心の家

フラットキッチンを採用した 19.5 帖の  
広々 LDK。大きなダイニングテーブルを  
中心に家族が集まり自然と会話弾みます。

## 02 人気色グレーが際立つ 上質なインテリア

グレーの内装を基調として、キッチン  
はブラックのアクセントと天井の間接照明で  
落ち着いた感のある洗練された空間。



DATA  
1階 / 57.13 m<sup>2</sup> (17.28 坪)  
2階 / 42.23 m<sup>2</sup> (12.77 坪)  
延床面積 / 99.36 m<sup>2</sup> (30.05 坪)  
敷地面積 / 171.27 m<sup>2</sup> (51.80 坪)

Point 1  
家族みんなで  
料理を  
楽しみたい

Point 2  
効率良い  
家事動線で  
家事ラク

Point 3  
主要道路への  
アクセス良好で  
遠方に通勤される方



## 03 3つの素材を使い分けた 洗練された外観

建物正面の窓を最小限にして壁面を確保し、  
異なる3つの素材で立体感を演出。  
夜は植栽のライトアップで幻想的な外観に。



販売価格 **3,170万円**

建物消費税  
負担金含む

土地 6,092,600円  
建物 25,607,401円

完成年月 / 2022年12月  
引渡可能時期 / 即入居可

■物件概要 ●所在地 / 魚津市吉島字五十里2457番38 ●交通 / 魚津市民バス清流小学校バス停まで約190m (徒歩約3分) ●階戸数 / 2F ●販売戸数 / 2F ●用途地  
域 / 指定なし ●工法・構造 / 木造軸組工法 ●道路幅員 / 6.0m~9.0m (舗装道路) ●水道 / 公営水道 ●排水 / 公共下水道 ●暖気 / 北陸電力 ●ガス / 個別プロパン  
●築損金 / 上水道負担金150,000円/区画、下水道負担金150,000円/区画、消費負担金250,000円 (内50,000円積立金) / 区画 ●取引形態 / 売主オダケホーム株式会社

ガス温水式  
床暖房

展示の  
家具付き

高性能  
樹脂サッシ

即入居可能

モデルハウス

ルームツアー



# ACCESS map 魚津市吉島 ウォークヒルズきちじま



# 学校・病院・買い物施設が充実した 子育て家族にやさしい街



魚津市より  
住宅取得支援が  
受けられます！  
子育てまたは  
新婚世帯の方  
**50万円**

取引有効期限：2024年3月31日