

# ちょっぴりシトロで シックな暮らし。

趣味と実用性が織り交ざる空間

## お施主様邸完成見学会

7/30 Sat ▶ 31 Mon

10:00-17:00  
一週限定開催

予約制

会場:高岡市中保 (詳しくはHPをご確認ください)

感染・拡散防止対策実施中です



マスクの着用



検温の実施



消毒液の設置



定期的な換気

ご予約は  
こちらから



写真は当社施工事例です





砺波市  
杉木

シンプルに暮らす北欧モダンの家

Design × Quality × Location

三方の窓から光を採り込み、外とのつながりを感じるプランムダゼロ動線と、すっきり機能的な収納で、身軽に暮らす自然光と穏やかに調和する北欧モダンデザイン



パースはイメージ

先行販売相談会開催中!

砺波市杉木モデルハウス 2022年8月 GRAND OPEN!

販売価格

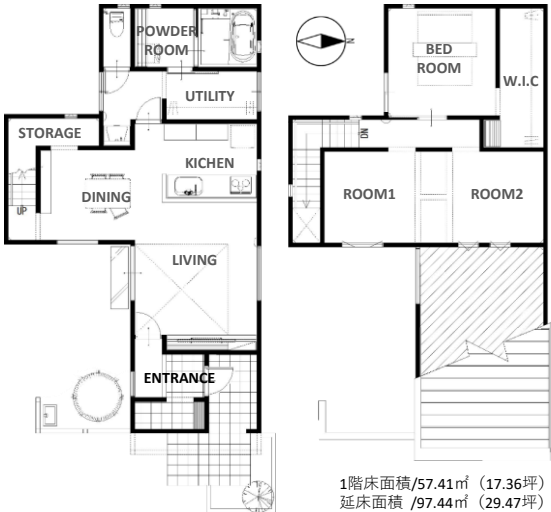
3,280万円

砺波北部小学校

出町中学校

土地価格 9,904,000円 建物価格 22,896,000円  
(建物消費税10% 土地負担金含む 別途諸経費)

詳しくはこちら



1階床面積/57.41㎡ (17.36坪) 2階床面積/40.03㎡ (12.10坪)  
延床面積 /97.44㎡ (29.47坪) 敷地面積 /265.96㎡ (80.45坪)

●所在地/砺波市杉木3丁目97番地11 ●総戸数/1戸 ●販売戸数/1戸 ●建物構造/木造軸組パネル工法 ●交通/J R城端線砺波駅 徒歩約17分(約1,300m) ●地目/宅地 ●都市計画/非線引区域 ●用途地域/第1種住居地域 ●建ぺい率/60% ●容積率/200% ●道路/東側公道約16m ●上水道/公営水道 ●下水道/公共下水道 ●ガス/個別プロパン ●電気/北陸電力(株) ●備考/東側歩道乗り入れ4m、土地区画整理地内 ●施設負担金/250,000円 ●建築完了予定/令和4年8月予定 ●建築確認番号/第R04富建セ0357号 ●売主/オダケホーム(株)

富山市  
中富居

た ま り ば  
- t a m a r i b a -  
OUCHI RESORT LIFE

ウチとソトがテラスでつながる

テラスを囲んで家族や仲間とラフに過ごす家

3つの"tamariba"で家全体がつながる暮らし



富山市中富居モデルハウス6/11 GRAND OPEN!

販売価格

3,190万円

広田小学校

新庄中学校

土地価格 8,073,540円 建物価格 23,826,460円  
(建物消費税10% 土地負担金含む 別途諸経費)

家具

外構

植栽

エアコン

カーテン

地盤改良

詳しくはこちら



1F床面積/52.09㎡ (15.75坪) 2F床面積/39.33㎡ (11.89坪)  
延床面積/91.42㎡ (27.65坪) 敷地面積/184.86㎡ (55.92坪)

●所在地:富山市鍋田5番14 ●交通: 地鉄バス上飯野北口バス停約640m(徒歩約8分) ●総戸数1戸/今回販売戸数1戸 ●地目: 宅地 ●都市計画: 市街化区域 ●用途地域: 準工業地域 ●道路: 公道6m ●建物構造: 木造 ●負担金: 水道加入金82,500円/区画、下水道負担100,000円/区画、消雪装置負担200,000円/区画、消雪装置管理基金30,000円/区画、町内会費1,000円/月 ●都市計画法: 景観法 ●完成予定年/2022年6月 ●お引渡日/2022年9月以降 ●売主:オダケホーム(株)

砺波市  
杉木

砺波市杉木分譲宅地

人気の出町中学校校区、イオンモールとみなみ近く! 商業施設が充実! 総合病院、市役所あり! 利便性も安心もそろうた暮らしやすい環境です。

区画	面積(㎡)	面積(坪)	坪単価(円)	販売価格(円)
3	267.88	81.03	120,000	9,973,600

【物件概要】●所在地/砺波市杉木3丁目97番地他 ●交通/J R城端線砺波駅 徒歩約17分(約1,300m) ●総開発面積/3,257.66㎡ ●地目/宅地 ●総区画数/13区画 ●今回販売区画数/1区画 ●都市計画区域/非線引区域 ●用途地域/第1種住居地域 ●建ぺい率/60% ●容積率/200% ●道路/東側公道約16m: 西側公道約6m ●上水道/公営水道 ●下水道/公共下水道 ●ガス/個別プロパン ●電気/北陸電力(株) ●備考/東側歩道乗り入れ4m、土地区画整理地内 ●施設負担金/250,000円 ●建築条件付き区画 ●売主/オダケホーム(株)

詳しくはこちら



高岡市  
戸出

高岡市戸出分譲宅地

戸出西部小学校まで徒歩約3分。通学も安心。スーパーまで車で約3分。毎日の買い物も便利。156号線・戸出小矢部線アクセス良好です。

区画	面積(㎡)	面積(坪)	坪単価(円)	販売価格(円)
2	285.00	86.21	93,000	8,222,640

【物件概要】●所在地/高岡市戸出5丁目5381-2 ●交通/戸出西部小学校前バス停まで徒歩約7分(約500m) ●地目/宅地 ●総区画数/4区画 ●今回販売区画数/1区画 ●都市計画/市街化区域 ●用途地域/第一種中高層住居専用地域 ●建ぺい率/60% ●容積率/200% ●道路/公道幅員東側15.98m ●上水道/高岡市公営水道 ●下水道/公共下水道 ●ガス/個別プロパン ●電気/北陸電力(株) ●土地負担金/上水道負担金89,400円、下水道負担金406円/㎡ ●建築条件付き区画 ●売主/オダケホーム(株)

詳しくはこちら



富山市  
婦中町

コンフォートタウン上田島

鶴坂小学校近く! 融雪装置完備! 富山市街地までのアクセス良好。ショッピングゾーンも多彩な暮らしやすい街。

区画	面積(㎡)	面積(坪)	坪単価(円)	販売価格(円)
9	181.13	54.79	160,000	9,325,500

【物件概要】●所在地:富山市婦中町上田島87番4ほか17筆及び私有地 ●交通: 地鉄バス 鶴坂農協前 約220m (徒歩約3分) ●地目: 宅地 ●都市計画区域: 市街化区域 ●用途地域: 第1種低層住居専用地域 (21.47㎡)、第1種住居地域(159.60㎡) ●道路: 公道北側6m ●建ぺい率: 50%(第1種低層住居専用)/60%(第1種住居) ●容積率: 80%(第1種低層住居専用)/200%(第1種住居) ●水道: 公営水道 ●排水: 公共下水道 ●電気: 北陸電力 ●ガス: 個別プロパン ●総区画数11区画/販売区画数1区画 ●総開発面積: 2,935.22㎡ ●その他制限: 第1種高度地区(20m)、絶対高さ制限 (10m)、道路斜線制限、隣地斜線制限、北側斜線制限、日影による中高層の建築物の制限あり ●建築自主協定: ①建物は二階建住宅までとする ②アパート等の集合住宅は建築しない ③基礎の高さはGL~700mm以内とする ④軒高7m以内とする ●都市計画法: 航空法 負担金: 水道加入金82,500円/区画 下水道負担金350,000円/区画 分譲地内消雪工事分담金180,000円/区画 消雪設備維持管理費(預かり金) 50,000円/区画 ※入居後、入村費として50,000円が必要です。 ●建築条件付き区画 ●売主: オダケホーム(株)

詳しくはこちら



●建築条件付/この土地は、土地売買契約後3ヶ月以内に、売主と住宅の建築請負契約を締結することを条件に販売します。この期間内に建築請負契約を締結されなかった場合は、土地売買契約は白紙となり、受領した手付金等の代金は全てお返しします。