

OpenHouse

我が家ライブラリーで
おうち読書を
もっと楽しもう

プロが選んだ
高級家具
付き

即入居
できる！

桜井小
明峰中
校区



前日までの
見学予約の方に
QUOカード
プレゼント！

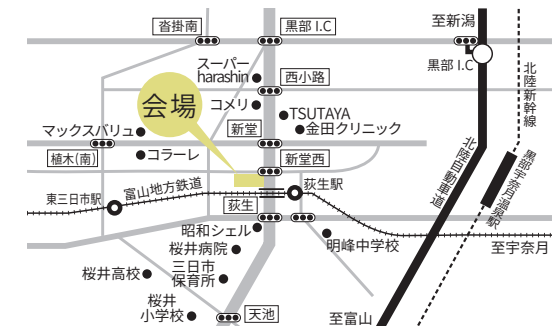
黒部市荻生 モデルハウス見学会 & 即売会

5/7 土 SAT 10:00
5/29 日 SUN 17:00

完全
予約制

新型コロナウイルス感染予防のため
事前予約制でのご案内となります。
平日でもご案内可能です。お気軽にお問い合わせください。

Googleマップは
こちらから



今すぐ入居できる
モデルハウス見学会



黒部市
荻生

桜井小
明峰中
校区

Open House

5/7 SAT ・ 5/29 SUN

10:00 ▶ 17:00

プロがコーディネートした

展示の高級家具付き

ソファ・ダイニングテーブル・リビングテーブル

大雪でも安心のアルミカーポート付き

照明・カーテンとレース・エアコン2台付き

[予約・お問い合わせは]

オダケホーム株式会社

魚津支店 魚津市江口11-1 TEL(0765)22-8266

オダケホーム

検索

本社/富山県射水市西高木1184
広告有効期限/令和4年5月31日

(公社)富山県宅地建物取引業協会会員 北陸不動産公正取引協議会加盟 建設業/国土交通大臣許可(般-3)第15235号
宅建業/国土交通大臣(特)第5025号【富山県学校生協指定店】【富山県医師協同組合加盟店】



おうち読書を楽しむ小上がりのライブラリー

リビングに小上がりライブラリーを設けることで
家族で過ごすリビングをさらに居心地良くします。
安心感を感じられるこもれるスペースです。

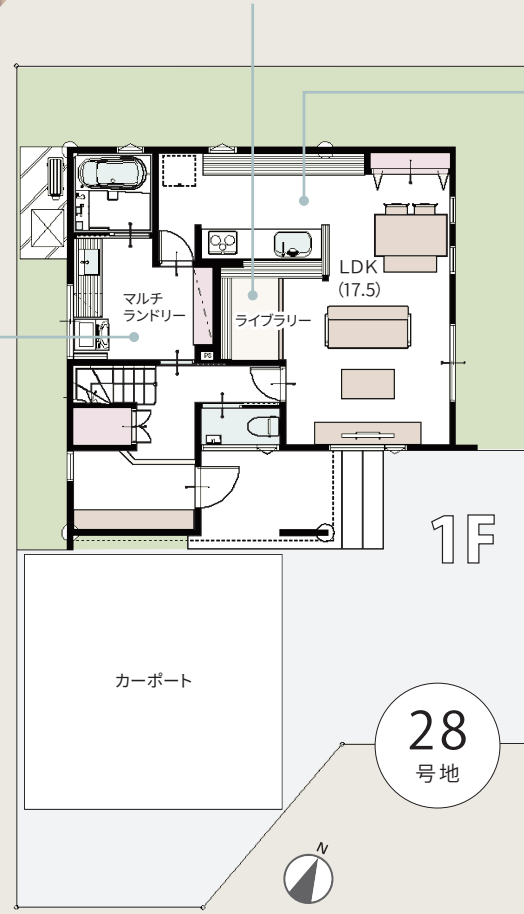
スマートに
魅せるキッチン

ステンレス天板のキッチンと
木調の背面カウンター収納は
ディスプレイもこだわられる
ヴィンテージテイストの
魅せる空間。



ウイルスを
持ち込まない
帰宅動線

リビングを通らずに帰って
すぐに手洗いスペースや
お風呂に直行できる帰宅動線。
お子様の手洗い・うがいの
習慣づけにも役立ちます。



我が家図書館で
おうち読書を
もっと楽しもう

販売価格

3,020万円

建物消費税 土地 6,255,467円
負担金含む 建物 23,944,533円 完成年月/令和2年7月

展示の家具付き

アルミカーポート

高性能樹脂サッシ

●給戸数/1戸●販売戸数/1戸●建物構造/木造軸組工法

詳細情報はこちら



1階/61.14㎡(18.49坪) 延床面積/105.75㎡(31.98坪)
2階/44.61㎡(13.49坪) 敷地面積/218.06㎡(65.96坪)

宅地分譲地

黒部市荻生
陽だまりタウン桜井

残り4区画

桜井小・明峰中学校区

融雪装置完備



住宅取得支援が
受けられます!

市外より
転居の方
上限40万円

① 8号線沿いでアクセス良好な立地
スーパーなど近く、毎日の買い物にも便利!



区画	面積(㎡)	面積(坪)	坪単価(円)	販売価格(円) 負担金含む
6	226.51	68.51	106,000	7,657,194
7	239.94	72.58	92,000	7,078,135
9	248.09	75.04	104,000	8,208,358
27	219.73	66.46	109,000	7,636,427

●物件概要 ●所在地/黒部市荻生字新堂059番1地 ●交通
●富山地方鉄道本線荻生駅約350m(徒歩約5分) ●開発
総面積/9782.50㎡ ●建築許可番号/富山県荻生新土宅
第20134号 ●地区区分/30区画 ●地目/宅地 ●都市計画
区域/非特定区域 ●用途地域/第一種住居地域、準工業
地域 ●建ぺい率/60% ●目標築/200% ●道路/公道幅
員6m~8m ●上水道/公道水道 ●下水道/公共下水道 ●電
気/北陸電力 ●ガス/個別プロパン ●負担金/上水道
負担金100,000円/区画、下水道負担金40円/㎡ ●建築費
負担金200,000円/区画(950,000円積立金) ●引当金費/9,000円/年 ●建築前に都市計画法53条の許可が必要です
(No.27,30) ●取引形態/売主オダケホーム株式会社