

MINAMIASAI-model

小松市南浅井



7.9 (sat)  
GRAND OPEN!

New opening fair 10:00

7.9 sat - 7.31 sun 17:00

※水曜日定休

# 平屋 + ちょこっと2階

「今」と「これから」をつなぐ間取り

シンプルな生活導線と1階に寝室を設けたフラットな空間づくりで、  
お子様が小さいうちは目が行き届き安心。将来はワンフロアで快適に。

ちょこっとプラスした2階も家族の変化とともに、

子ども部屋、趣味部屋、客間など使い方を変化させていくことが可能です。

広々とした「庭」だって、お子様と遊んだり家族でバーベキューを楽しんだり。

今は真っ新だけど、いずれ時間が出来たら自分自身で好きなように手を加えることも。

変化し続ける暮らしの中で「その時」に

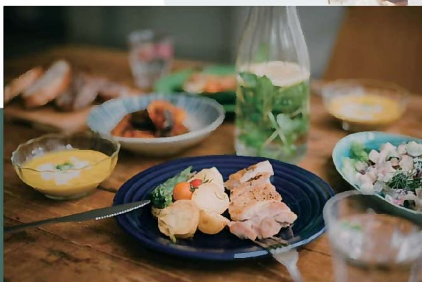
合わせた使い方が出来る間取り。

## ご来場特典



南浅井モデルの  
オープンを記念し、  
ご来場者様に**無印良品の**  
**レトルトカレー&ナンセット**  
をプレゼント!

※なくなり次第終了。



# ODAKE HOME

# 小松市南浅井モデル

# PLANNING

New!



※外観パースはイメージです。



ご来場予約はこちらから



※内観写真は当社施工事例です。

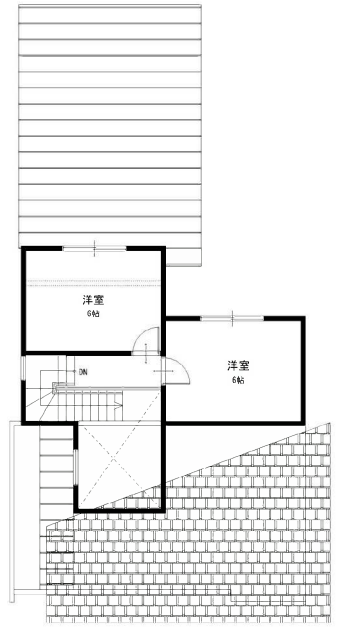
## MAP



## 1F



## 2F



- 1F床面積 73.70㎡ (22.29坪)
- 2F床面積 25.53㎡ (7.72坪)
- 延床面積 99.23㎡ (30.01坪)
- 施工面積 102.12㎡ (30.89坪)
- 敷地面積 282.28㎡ (85.38坪)

## 新着! 不動産情報

### LINK STAGE 小松不動島 *Debut!*

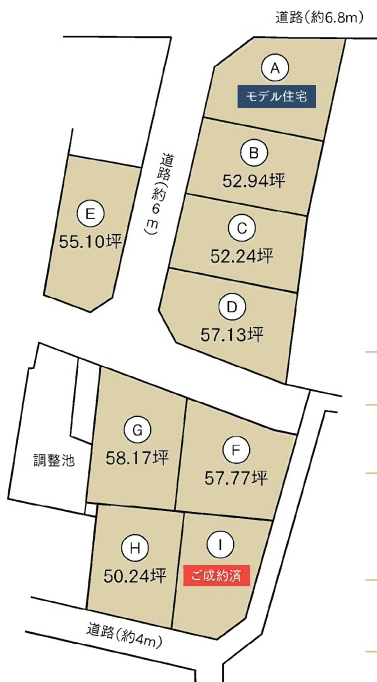
新しい街並みで、新しい暮らしをはじめませんか?



最新情報はここから

区画	面積(㎡)	面積(坪)	土地販売価格
(A)	191.02㎡	57.78坪	モデル住宅
(B)	175.03㎡	52.94坪	10,460,000円
(C)	172.70㎡	52.24坪	10,360,000円
(D)	188.86㎡	57.13坪	12,060,000円
(E)	182.15㎡	55.10坪	11,660,000円
(F)	191.00㎡	57.77坪	11,260,000円
(G)	192.31㎡	58.17坪	11,360,000円
(H)	166.09㎡	50.24坪	8,660,000円
(I)	165.74㎡	50.13坪	ご成約済

※各価格には上下水道負担金 660,000円を含んでいます。



A区画  
新モデル住宅建設予定!  
モニター様  
募集中!

Coming soon...



※外観パースはイメージです。

## 全9区画 販売受付開始!!

### 【物件概要】

■小松市不動島町甲100番2地8筆 ■開発面積/2357.11㎡ ■総区画数9区画 ■販売区画数7区画 ■交通/市内循環線 清六町バス停500m (徒歩7分) JR小松駅1.4km (徒歩18分) ■上下水道負担金/660,000円/区画 ■建ぺい率/60% ■容積率/200% ■地目/宅地 ■用途地域/第一種住居地域 ■給水/公管 ■排水/公共下水 ■電気/北陸電力 ■ガス/個別プロパン ■道路/北側約6.6m 南側約4.0m 団地内新設道路約6m ■建築条件/有り ■建築条件付区画 ■この土地は、土地売買契約後3か月以内に、売主と住宅の建築請負契約を締結することを条件に販売します。この期間内に建築請負契約を締結されなかった場合は、土地売買契約は白紙となり、受領した手付金等の代金はすべてお返しします。 ■確定測量後、面積の増減が生じる場合がございます。 ■取引態様/売主 オダケホーム株式会社 ■取引有効期限/2022年10月31日

## オダケホーム株式会社 小松市今江町5丁目330

(公社)石川県宅地建物取引業協会会員 北陸不動産公正取引協議会加盟 建設業/国土交通大臣許可(般-3)第15235号 宅建業/国土交通大臣(7)第5025号

小松支店 TEL 0761-20-3100

