

Fun to outdoor

アウトドアリビングのある暮らし

「今日は何する？」

一緒に考えるととっても楽しい。

暮らしがもっと楽しくなる

新しい生活スタイルに合わせた暮らしをご提案



即入居可物件

家具・床暖房付き

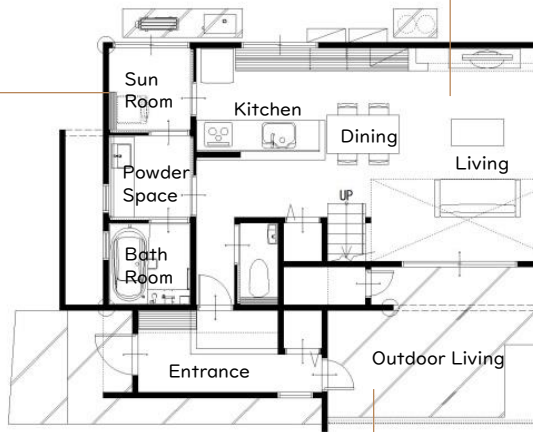
駅チカ・景観◎

オダケホーム株式会社



Point

ぐるりと回れる家事ラク動線
毎日の家事がもっと楽しく!



Point

ヴィンテージカントリーなリビング
木の質感を楽しめるアウトドアテイスト!
ハンモックを取り付けて優雅にゆったりくつろげます。



詳しくはHPを
ご確認ください。



Point

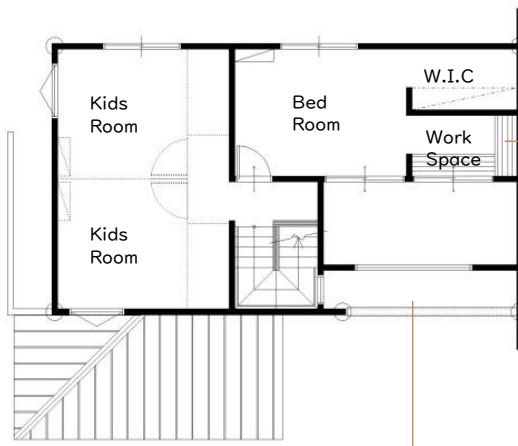
大きな窓で繋がるアウトドアリビング

フェンスで仕切られた「おそとリビング」は使い方自由自在!
周りからの視線を気にすることなくご使用いただけます。
おうちパーティやBBQも楽しめる広々空間◎

3,190 万 土地価格 8,094,100円
円 建物価格 23,805,900円
(建物消費税10% 土地負担金含む 別途諸経費)

Point

吹抜け×大きな窓は、青空が傍にある暮らしを実現。
寝室や書斎は視線が抜けることで開放感を与えてくれます。



Point

寝室横のプライベート書斎
プライベート書斎は吹抜けを通して
外の景色を見ることが出来ます。
趣味の時間をしっかり楽しみたい人に
オススメの空間です。

Google MAPで
簡単アクセス!



- 家具
- 造作家具
- エアコン
- 床暖房
- 照明
- カーテン

土間アプローチ



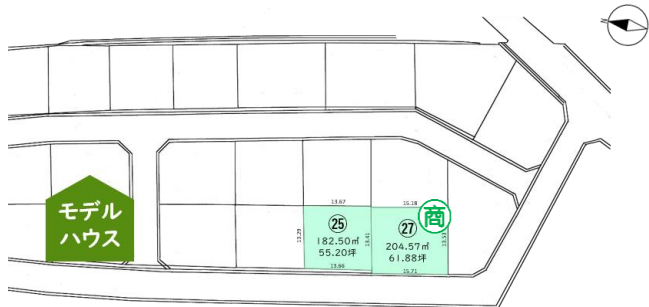
所在地:富山市小杉700番12(アメニティタウン小杉No.19) 地目:宅地 都市計画区域:市街化区域 用途地域:第1種住居地域 道路:公道6m 建ぺい率:60% 容積率:200% 水道:公営水道 排水:公共下水 電気:北陸電力 ガス:個別プロパン 負担金:水道加入金82,500円/区画 下水道負担金100,000円/区画 消雪装置負担金200,000円/区画 ※内20,000円/区画(消雪装置維持管理基金) 都市計画法:景観法 交通:富山地方鉄道 小杉駅 約500m 売主:オダケホーム 完成年月:2020年11月

富山市
小杉

アメニティタウン小杉

買物施設などもほど近く、生活環境も充実!

富山地方鉄道不二越上滝線・小杉駅まで徒歩約7分の便利な立地!



区画	面積(m ²)	面積(坪)	坪単価(円)	土地価格(円)
25	182.50	55.20	123,000	7,172,100
商 27	204.57	61.88	123,000	7,993,740

- 富山地方鉄道 小杉駅 約500m
- 蛭川 小学校 約1,600m
- 堀川 中学校 約3,400m

お問合せは
こちらから



【物件概要】所在地:富山市小杉648番12、648番14 地目:宅地 都市計画区域:市街化区域 用途地域:第1種住居地域 道路:公道6m 建ぺい率:60% 容積率:200% 水道:公営水道 排水:公共下水 電気:北陸電力 ガス:個別プロパン 総区画数28区画/販売区画数2区画 総開発面積:6965.10㎡ 負担金:水道加入金82,500円/区画 下水道負担金100,000円/区画 消雪装置負担金200,000円/区画 ※内20,000円/区画(消雪装置維持管理基金) 建築条件付き区画

オダケホーム株式会社

本社/富山県射水市西高木1184【富山県学校生協指定店】【富山県医師協同組合加盟店】

富山支店

TEL 076-493-1155
富山市二口町五丁目2-5

(公社)富山県宅地建物取引業協会会員 北陸不動産公正
取引協議会加盟 建設業/国土交通大臣許可(般-28)第
15235号 宅建業/国土交通大臣(7)第5025号