



Skip floor

スキップフロアで家族がつながる家



SKIP FLOOR STYLE  
— Enjoy —

OPEN HOUSE

見て・比べて・体感しよう!

— Relax —  
NOOK SPACE STYLE



Nook space

家族が集うくつろぎヌックのある家



enjoy!  
Stay Home

おうち時間が  
もっと好きになる!



即入居  
できる!

モデルハウス見学会 & 即売会開催!

黒部市 荻生

2棟同時開催!

完全予約制

平日・土日祝日関係なく  
お好きな時間に見学可能

まずは  
見学!!

アパート暮らしでは難しいステイホームの新提案! おうち時間をもっと快適にもっと好きになる工夫が盛り沢山!  
2つのモデルハウスを見て・比べて・体感してみよう!



来場予約は  
ココら

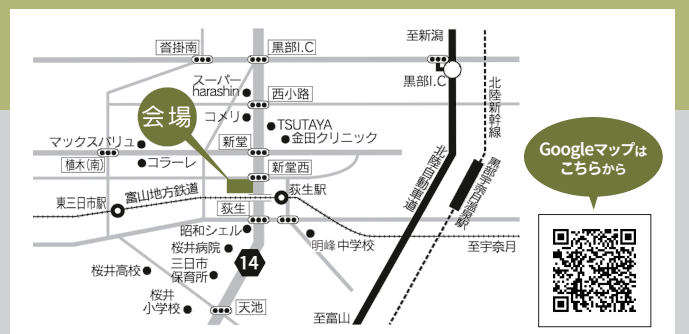
WEBにて事前に来場予約を頂いた方に

QUOカードプレゼント!



新型コロナウイルス感染予防対策中

- スタッフのマスク着用 (M)
- アルコール消毒の設置
- 定期的な換気 (F)
- ソーシャルディスタンスの確保 (P)



Googleマップは  
こちらから



詳細情報  
はコチラ

# SKIP FLOOR STYLE —Enjoy—



1階 / 65.27㎡ (19.74坪)  
2階 / 42.14㎡ (12.74坪)  
延床面積 / 107.41㎡ (32.48坪)  
敷地面積 / 185.95㎡ (56.24坪)



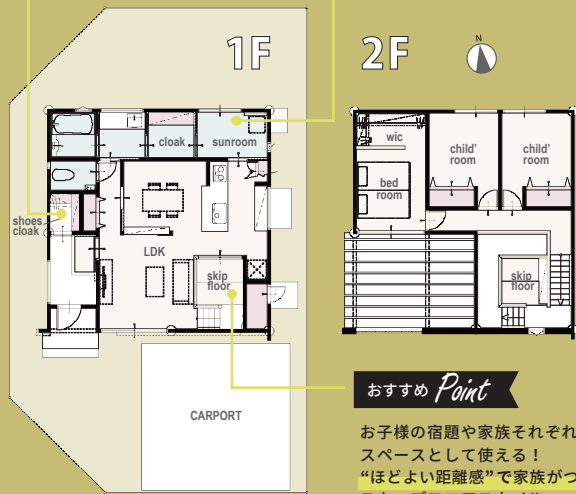
※パースはイメージ

### おすすめ Point

大容量のシューズクローゼット。  
雨具やコート類もすっきり収納できて  
玄関をいつでもキレイに保てます。

### おすすめ Point

サンルーム + ウォークスルークローク  
約5畳で洗濯作業はすべて完結！  
毎日のお洗濯をスマートに時短できます。



### おすすめ Point

お子様の宿題や家族それぞれの趣味の  
スペースとして使える！  
“ほどよい距離感”で家族がつながる  
スキップフロアスタイル。

# OPEN HOUSE

即入居  
できる！

おうちで見学会

お家にながら  
モデルハウスの  
見学できる！  
enjoy!  
Stay home



# NOOK SPACE STYLE —Relax—

詳細情報  
はコチラ



1階 / 57.01㎡ (17.24坪)  
2階 / 44.61㎡ (13.49坪)  
延床面積 / 101.62㎡ (30.73坪)  
敷地面積 / 178.38㎡ (53.95坪)



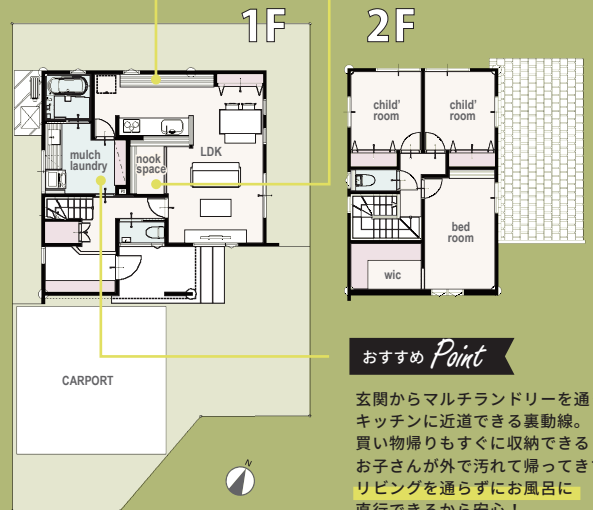
※パースはイメージ

### おすすめ Point

キッチンの背面カウンターは収納たっぷり。  
“見せる収納”でディスプレイもこだわられる。  
カフェスタイルでお料理を楽しめます。

### おすすめ Point

“ヌック”って何？発祥は北欧建築。  
安心感を感じるこもれるスペースで  
リビングをさらに居心地良くします。



### おすすめ Point

玄関からマルチランドリーを通過して  
キッチンに近道できる裏動線。  
買い物帰りにすぐ収納できるし、  
お子さんが外で汚れて帰ってきても  
リビングを通らずにお風呂に  
直行できるから安心！



販売価格

2,980万円  
建物消費税  
負担金含む

土地 6,676,979円  
建物 23,123,021円

完成年月/令和元年8月

床暖房付き

アルミカーポート

高性能樹脂サッシ

桜井小  
明峰中  
校区

団地内  
融雪装置  
完備

返済例 自己資金80万円、2,900万円お借入れの場合  
月々返済 60,000円  
ボーナス支払い 80,284円  
●35年元利均等返済  
●3年固定金利0.35%  
(当初3年間)

販売価格

3,020万円  
建物消費税  
負担金含む

土地 6,255,467円  
建物 23,944,533円

完成年月/令和元年6月

展示の家具付き

アルミカーポート

高性能樹脂サッシ

返済例 自己資金70万円、2,950万円お借入れの場合  
月々返済 61,000円  
ボーナス支払い 81,879円  
●35年元利均等返済  
●3年固定金利0.35%  
(当初3年間)

■物件概要 ●所在地/黒部市新築559番1地 ●交通/富山地方鉄道本線新築駅約350m(徒歩約5分) ●販売戸数/2戸 ●地目/宅地 ●都市計画区域/非線引区域 ●用途地域/第一種住居地域、準工業地域 ●建ぺい率/60% ●容積率/200% ●道路/公道幅員6m~8m ●上水道/公営水道 ●下水道/公共下水道 ●電気/北陸電力 ●ガス/個別プロパン ●負担金/土地  
水道負担金100,000円/区画、下水道負担金420円/㎡、融雪装置負担金200,000円/区画(内50,000円積立金) ●引内会費/9,000円/年 ●取引形態/先主オダケホーム株式会社

分譲地

黒部市 荻生  
陽だまりタウン桜井

残り 5 区画

桜井小・明峰中学校校区

融雪装置完備

旧 8号線沿いで、アクセス良好

スーパー・ホームセンター近く毎日の買い物に便利！



最新情報  
はコチラ



買い物に便利な環境  
マックスバリュ  
信号なしで 車で4分  
コメリ……………車で5分  
TSUTAYA……………車で5分  
原信……………車で6分

区画	面積(㎡)	面積(坪)	坪単価(円)	販売価格(円) ※負担金含む
6	226.51	68.51	106,000	7,657,194
7	239.94	72.58	92,000	7,078,135
9	248.09	75.04	104,000	8,208,358
12	189.18	57.22	108,000	6,559,216
27	219.73	66.46	109,000	7,636,427

■物件概要 ●所在地/黒部市荻生新築559番1地 ●交通/富山地方鉄道本線新築駅約350m(徒歩約5分) ●開発総面積/9782.90㎡ ●開発許可番号/富山県建設令新  
土セ第20134号 ●地区画数/30区画 ●分譲販売区画/5区画 ●地目/宅地 ●都市計  
画区域/非線引区域 ●用途地域/第一種住居地域、準工業地域 ●建ぺい率/60%  
●容積率/200% ●道路/公道幅員6m~8m ●上水道/公営水道 ●下水道/公共下  
水道 ●電気/北陸電力 ●ガス/個別プロパン ●負担金/土地負担金100,000  
円/区画、下水道負担金420円/㎡、融雪装置負担金200,000円/区画(内50,000円積立  
金) ●引内会費/9,000円/年 ●建築前に都市計画法53条の許可が必要です (No.27、30)  
●造成工事完了年月/平成26年8月 ●取引形態/先主オダケホーム株式会社

モデルハウスは「いいね」がいっぱい！

オダケホームのモデルハウスは、注文住宅と変わらず高品質で  
1棟1棟想いを込めて設計したオリジナルです。

建物の構造や仕様、現場管理まで  
注文住宅と全く同じ  
高品質な住宅

ワンランク上のコーディネートで  
上質な設備・家具  
が付いています

仕上がった家を見て気に入れば  
転勤や入学・結婚などに合わせて  
すぐに入居できる

打合せコストがかかっていない分  
本当にお得な価格  
オプション工事も付いています

[予約・お問い合わせは]

オダケホーム株式会社

オダケホーム

検索

魚津支店 TEL(0765)22-8266

広告有効期限/令和2年11月30日

本社/富山県射水市西木1184 (公社)富山県宅地建物取引業協会会員 北陸不動産公正取引協議会加盟  
建設業/国土交通大臣許可(般-28)第16236号 宅建業/国土交通大臣(7)第5025号【富山県学校区協指定店】【富山県医師会協同加盟店】