

ODAKEHOME

New model house

Like Outdoor Style

おそとにリビングを持ち出そう！



パースはイメージ

オダケホーム株式会社 富山支店

本社 / 富山県射水市西高木1184 【富山県学校生協指定店】 【富山県医師協同組合加盟店】

TEL 076-493-1155

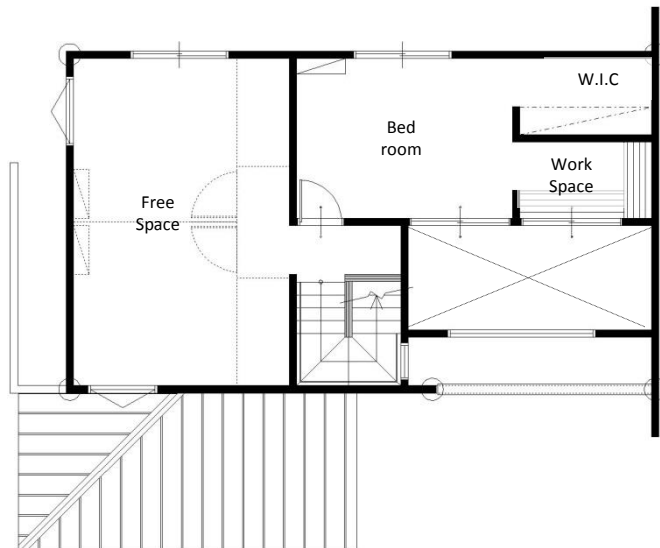
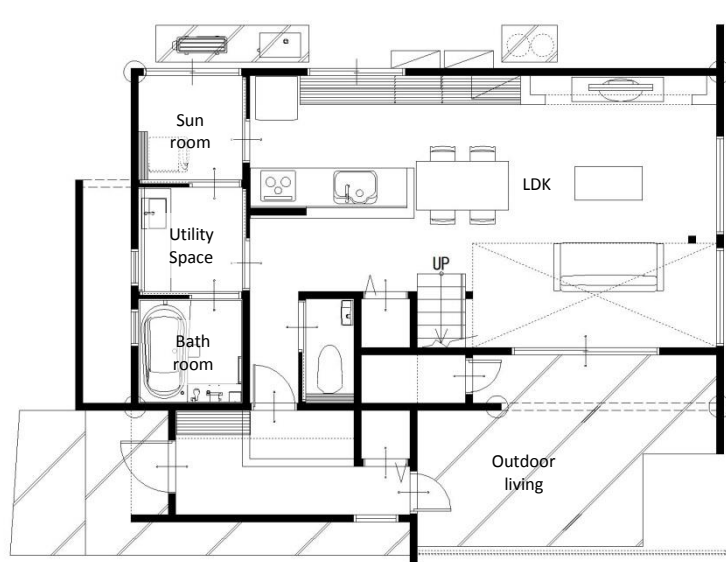
富山市二口町五丁目2-5

(公社)富山県宅地建物取引業協会会員 北陸不動産公正取引協議会加盟 建設業
/国土交通大臣許可(般-28)第15235号 宅建業/国土交通大臣(7)第5025号

Like Outdoor Style

～おそとにリビングを持ち出そう！～

- ・室内と大きな窓で繋がるアウトドアリビングで、おうち時間をもっと楽しく
- ・吹き抜けとつながる、在宅ワークや趣味の時間に最適なワークスペース
- ・木質感を大切にした、アウトドアテイスト



販売価格

3,190 万円

土地価格 8,094,100円

建物価格 23,805,900円

(建物消費税10% 土地負担金含む 別途諸経費)
建築確認番号: 第R2確認建築富建セ0736号



家具



造作家具



カーテン



エアコン



照明

土間アプローチ



床暖房

1F床面積 55.61㎡(16.82坪) 2F床面積 40.99㎡(12.39坪)

施工面積 112.60㎡(34.06坪) 敷地面積 196.12㎡(59.32坪)

物件概要 所在地:富山市小杉700番12(アメニティタウン小杉No.19) 地目:宅地 都市計画区域:市街化区域 用途地域:第1種住居地域 道路:公道6m 建ぺい率:60% 容積率:200% 水道:公営水道 排水:公共下水 電気:北陸電力 ガス:個別プロパン 負担金:水道加入金82,500円/区画 下水道負担金100,000円/区画 消費装置負担金200,000円/区画 ※内20,000円/区画(消費装置維持管理基金) 都市計画法:景觀法 小学校:蛸川小学校 1,600m 中学校:堀川中学校 3,400m ショッピング:大阪屋ショップ下堀店 約1,600m クスリのアオキ堀川店 約1,500m 交通:富山地方鉄道 小杉駅 約500m 完成予定年月:2020年11月完成予定

詳しくはこちら



大きな窓から光が差し込む2つのリビングは必見!
外と内が繋がり、大きなリビングへと変化します。
コレクションを飾る場所をたくさん確保した、
賑やかでワクワクするモデルハウスです!



2020年11月完成予定

オダケホーム株式会社 富山支店

本社/富山県射水市西高木1184【富山県学校生協指定店】【富山県医師協同組合加盟店】

TEL 076-493-1155

富山市二口町五丁目2-5

(公社)富山県宅建物取引業協会会員 北陸不動産公正取引協議会加盟 建設業/国土交通大臣許可(般-28)第15235号 宅建業/国土交通大臣(7)第5025号