



家族の笑顔が  
なによりの幸せです

先行順  
受付

陽だまりタウン西荒屋Ⅳ  
販売相談会開催

会場

西荒屋モデルハウス  
陽だまりタウン西荒屋地内

日時

5月 毎週末 10:00-18:00  
6月 は 開催中 平日可:要予約(水曜定休)



オンライン相談会実施中

ご自宅にいながら  
家づくりに関するお悩み相談ができます。  
お気軽にお申し込みください。



Webex Meeting

アプリをあらかじめ  
DLください



HPより  
ご予約下さい

資料請求



QRコードより  
お申込み下さい

オダケホーム

検索

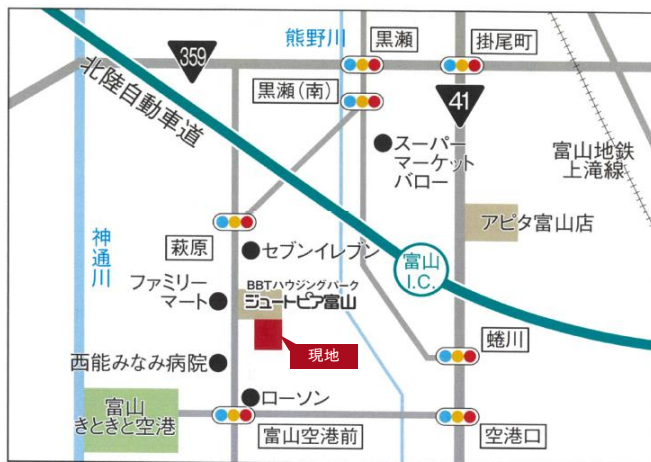
<https://www.odakehome.co.jp>

家づくり動画配信



家づくりに関する  
動画を配信中です

Access



お問合せは

**オダケホーム株式会社** 本社/富山県射水市西高木1184

富山支店 富山市二口町5丁目2-5 Tel:076-493-1155

感染予防対策

新型コロナウイルス感染予防対策



スタッフのマスク・手袋の着用  
消毒アルコールの設置  
定期的な換気を行っております



資料請求は  
こちらから

区画	面積(m <sup>2</sup> )	面積(坪)	坪単価(円)	負担金(円)	販売価格(円)
2-6	216.72	65.55	112,000	332,191	7,673,791
3-1	167.62	50.70	112,000	309,605	5,988,005

区画	面積(m <sup>2</sup> )	面積(坪)	坪単価(円)	負担金(円)	販売価格(円)
6-2	169.40	51.24	110,000	310,424	5,946,824
6-3	169.36	51.23	110,000	310,405	5,945,705
6-4	178.31	53.93	113,000	314,522	6,408,612
6-7	モデルハウス販売中				

【物件概要】所在地：富山市西荒屋219番外11筆及び市有地 交通：ジュートピア前バス停約200m 開発総面積：9657.21㎡ 総区画数：35区画 今回販売区画数：35区画  
 地目：宅地 都市計画：市街化 用途地域：第1種住居地域 建ぺい率：60% 容積率：200%  
 水道：公営水道 下水：公共下水道 電気：北陸電力 ガス：個別プロパン 道路幅員：6m  
 負担金：上水道負担金82,500円、下水道負担金460/㎡円、消雪負担金150,000円  
 小学校：新保小学校 約1,800m 中学校：興南中学校 約2,800m 売主：オダケホーム(株)/ホームネットとやま(株)  
 ・都市計画法第53条申請(土地区画整理事業)の許可申請が必要となります。  
 ・都市計画法第53条申請(都市計画道路)の許可申請が必要となります。(※2-1,2-6,3-1-3-2,3-3,3-4)  
 ●建築条件付き/この土地は、土地売買契約三月以内に、売主と住宅の建築請負契約を締結することを条件に販売します。この期間内に建築請負契約を締結されなかった場合は、土地売買契約は白紙となり、受領した手付金等の代金は全てお返しします。



新保小学校  
約1,800m

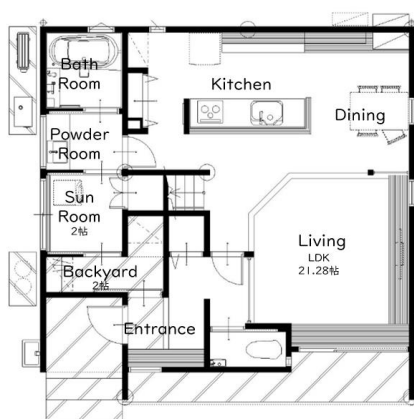


興南中学校  
約2,800m



新保なかよし認定こども園  
約1,800m

## モデルハウス情報



Grace

グレイス

「私らしく」を大切に  
上品で優雅な佇まい

青伸びしすぎず、ゆったりと落ち着けるような  
優麗さや上品さのある暮らし

永く大切に暮らしていただくごだわりの一棟

**3,050** 万円

土地価格 6,241,480円 建物消費税10%  
土地負担金含む  
建物価格 24,258,520円 別途諸経費



土間アプローチ  
外部給排水

一階床面積 57.82㎡(17.49坪) 二階床面積 42.36㎡(12.81坪) 施工面積 109.42㎡(33.09坪) 敷地面積 170.40㎡(51.54坪)

所在地：富山市西荒屋244-6 交通：ジュートピア前バス停約200m 地目：宅地 都市計画：市街化 用途地域：第1種住居地域 建ぺい率：60% 容積率：200% 水道：公営水道 下水：公共下水道 電気：北陸電力 ガス：個別プロパン 道路幅員：6m 負担金：上水道負担金82,500円、下水道負担金460/㎡円、消雪負担金150,000円 小学校：新保小学校 約1,800m 中学校：興南中学校 約2,800m 完成年月2021年3月 売主：オダケホーム(株)

資料請求は  
こちらから



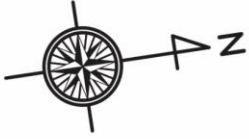
お問い合わせは

**オダケホーム株式会社**

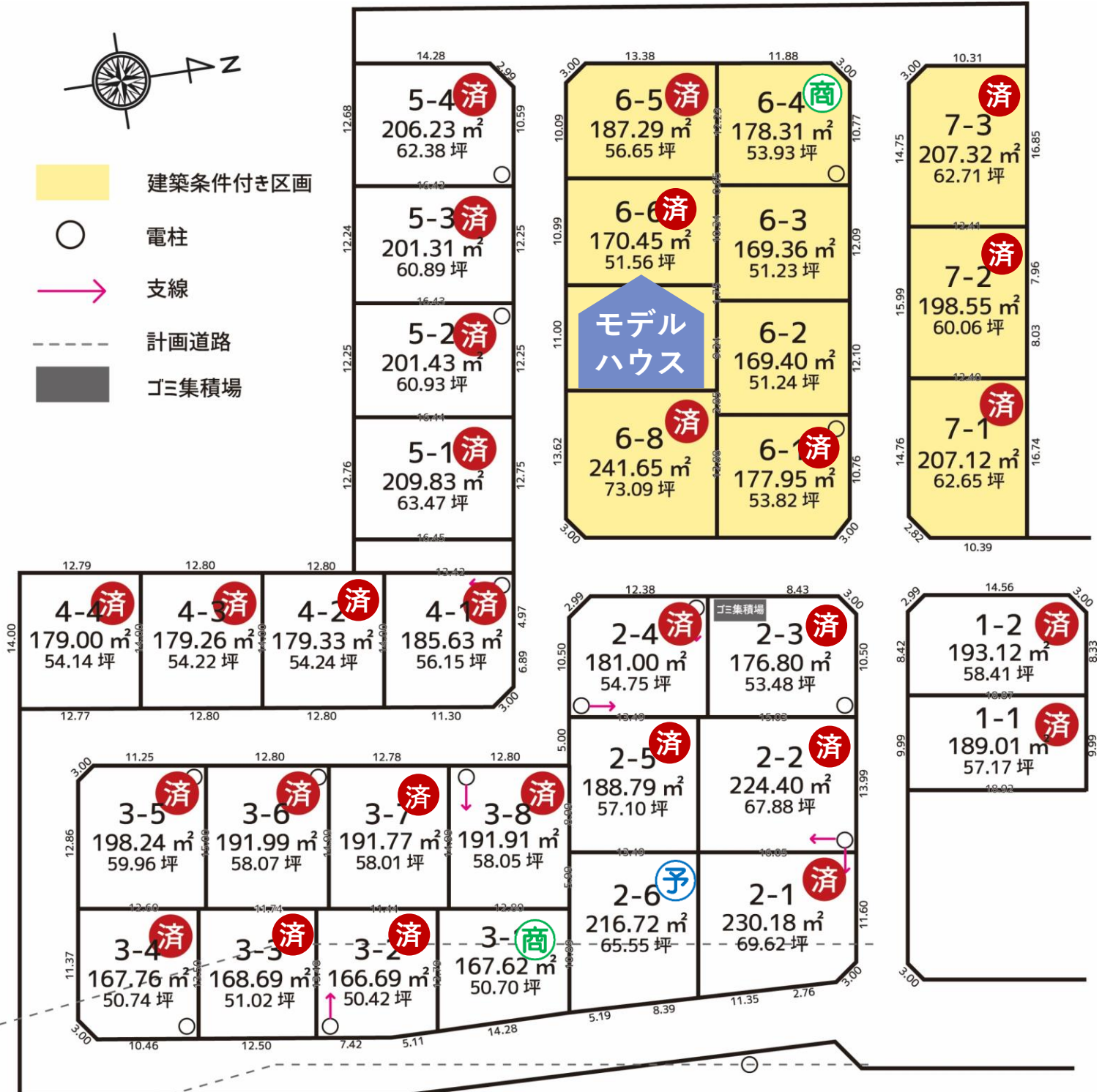
本社/富山県射水市西高木1184

富山支店 富山市二ノ町5丁目2-5 TEL:076-493-1155

(公社)富山県宅建物取引業協会会員/北陸不動産公正取引協議会加盟/  
建設業/国土交通大臣許可(般-28)第15235号/宅建業/国土交通大臣(7)  
第5025号 富山県学校生協指定店/富山県医師協同組合加盟店  
広告有効期限/2021年4月末日



- 建築条件付き区画
- 電柱
- 支線
- 計画道路
- ゴミ集積場



2021年5月17日現在