
Smart Life Style

シンプルさと

お洒落な遊び心を取り入れて

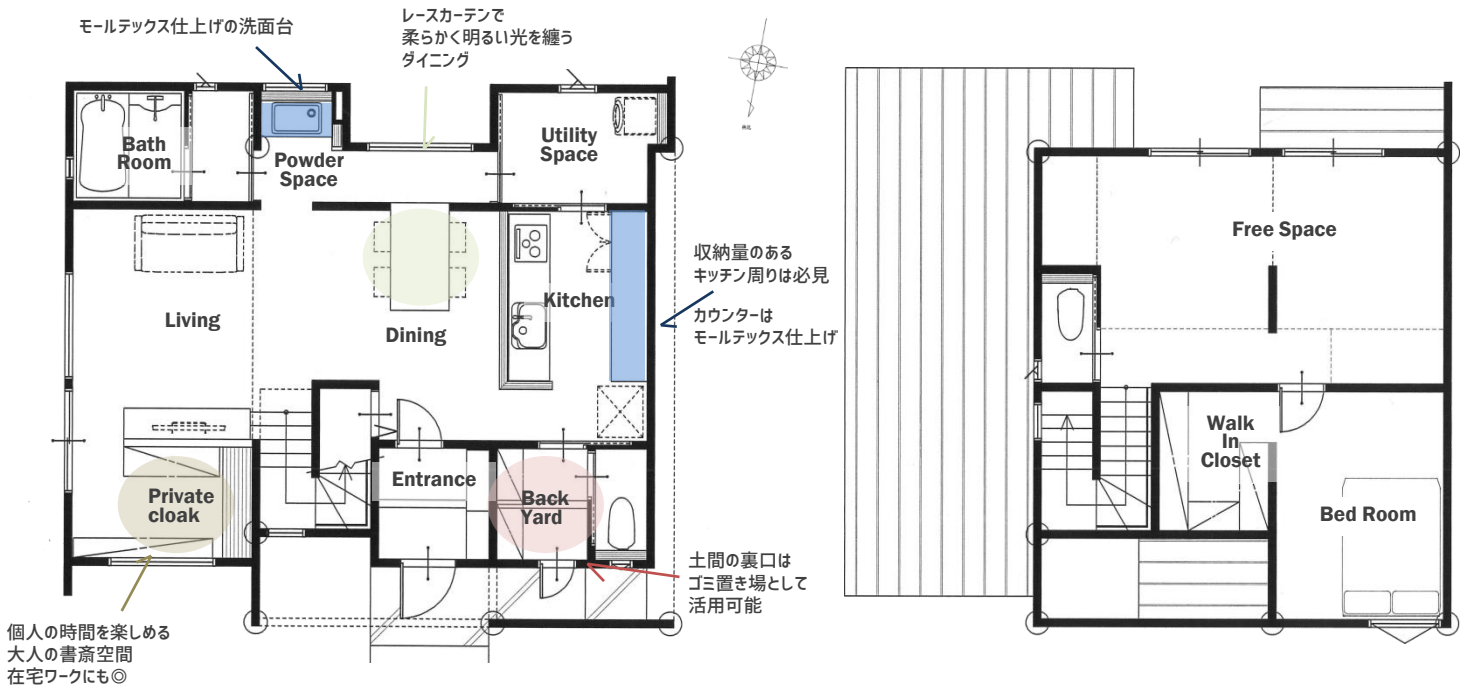
洗練された

大人の空間のある暮らし



パースはイメージ

Planning



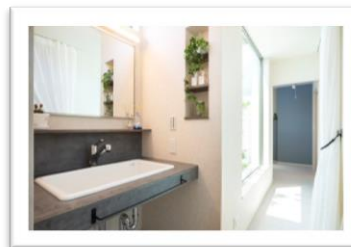
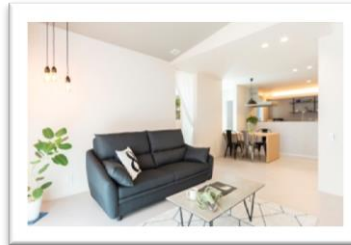
販売価格

3,180 万 土地価格 8,430,500円
 円 建物価格 23,369,500円

(建物消費税10% 土地負担金含む 別途諸経費)

所在地:富山市開679番10 交通:富山地鉄バス バス停 開 約280m 都市計画区域:市街化区域 用途地域:第一種低層住居専用地域 道路:公道6m 融雪装置完備 建ぺい率:50% 容積率:80% 水道:公営水道 排水:公営下水道 電気:個別プロパンガス 総区画数14区画/販売区画1区画 総開発面積3,618.17㎡ 負担金:432,500円(価格に含む) 内訳 水道加入金:82,500円、下水道負担金:100,000円、町内会入会金:30,000円 融雪装置負担金:220,000円(内20,000円 融雪装置維持管理基金含む) 都市計画法:景観法 取引態様:売主 オダケホーム(株)

一階床面積 62.38㎡(18.86坪) 施工面積 109.74㎡(33.19坪)
 二階床面積 41.31㎡(12.49坪) 敷地面積 170.60㎡(51.60坪)



詳しくは
ホームページを
ご覧ください

Land For Sale

アメニティタウン開 富山市開

区画	面積(㎡)	坪数	坪単価	価格
No.9	170.60㎡	51.60坪	146,000円	7,966,100円

所在地:富山市開679番11 地目:宅地 交通:富山地鉄バス 開 約280m 都市計画区域:市街化区域 用途地域:第一種低層住居専用地域 道路:公道6m 融雪装置完備 建ぺい率:50% 容積率:80% 水道:公営水道 排水:公営下水道 電気:北陸電力 ガス:個別プロパンガス 総区画数14区画/販売区画1区画 総開発面積3,618.17㎡ 負担金:432,500円(価格に含む) 内訳 水道加入金:82,500円、下水道負担金:100,000円、町内会入会金:30,000円 融雪装置負担金:220,000円(内20,000円 融雪装置維持管理基金含む) 都市計画法:景観法 教育:藤ノ木小学校 約350m、藤ノ木中学校 約1,600m 条件付き区画 取引態様:売主 オダケホーム(株)

最新情報は
コチラ

