

Model House

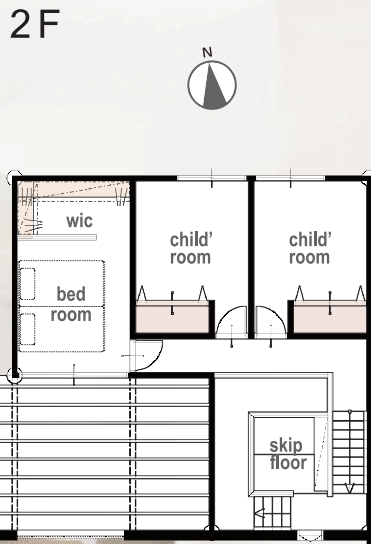
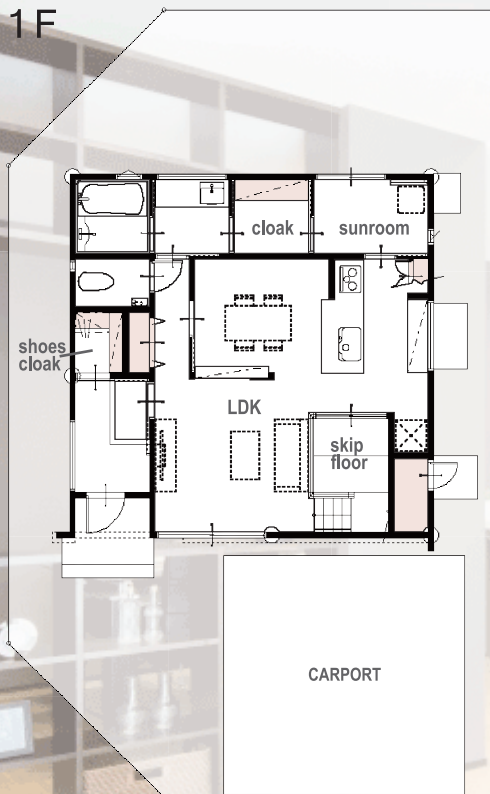
桜井モデルハウス No.30

# *Skip Floor Style*

スキップフロアで繋がる家



# PLANNING room layout



## DATE

1階 / 65.27 m<sup>2</sup> (19.74 坪)  
 2階 / 42.14 m<sup>2</sup> (12.74 坪)  
 延床面積 / 107.41 m<sup>2</sup> (32.48 坪)  
 敷地面積 / 185.95 m<sup>2</sup> (56.24 坪)

充実の収納空間で  
我が家はいつもキレイ！

シューズクローカーや  
リビング・水廻りの収納など  
ママの“あったらいいな”  
を叶えました

床暖房付きで  
北陸の冬もあったかい

1台で発電・給湯・暖房ができる  
省エネなエネファームと  
ガス温水式床暖房で  
暮らしをもっと快適に

ほどよい距離感  
スキップフロアを楽しむ

同じ空間にいながらも  
視線のズレが心地いい！  
家族がゆるやかに繋がる  
スキップフロアスタイル

販売価格

2,980 万円  
 建物消費税込  
 負担金含む  
 土地 6,676,979 円  
 建物 23,123,021 円

返済例

自己資金180万円、2,800万円お借入れの場合

月々返済 71,000 円

ボーナス返済なし  
 ●35年元利均等返済  
 ●3年固定金利0.35%  
 (当初3年間)

床暖房付き

アルミカーポート

高性能樹脂サッシ

完成年月/令和元年8月

■物件概要 ●所在地/黒部市荻生字新堂6569番1地 ●交通/富山地方鉄道本線荻生駅約350m(徒歩約5分) ●上水道/公営水道 ●下水道/公共下水道 ●電気/北陸電力株 ●ガス/個別プロパン ●負担金/上水道負担金100,000円/区画、下水道負担金420円/㎡、融雪装置負担金200,000円/区画(内50,000円積立金) ●町内会費/9,000円/年 ●取引形態/売主オダケホーム株式会社

■建築確認番号/第H30確認建築富建せ3609号

※内観写真はイメージです



## エネファームってどんなもの？

🔵ガス から ⚡電気 と 🏠お湯 を 自分の家でつくって、使う  
暮らしに役立つエネルギーシステム

🔵お湯を作りながら  
⚡電気をつくる

💰電気料金が  
抑えられて  
経済的！

🏠災害にも強い

⏸️停電 電気が8日間使える！  
(500Wの電気)  
🚰断水 貯湯のお湯(水)が  
使える！

🏠床暖房との  
相性抜群

🔥発電時に出る熱を  
床暖房に利用できるため、  
別途熱源機が不要！

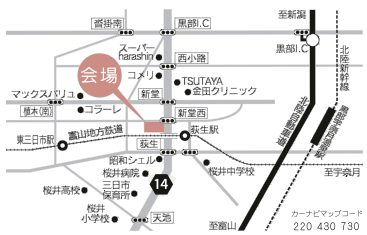
エネファームについての詳細はこちら

👉クリックしてリンク先へ！



日本海ガス株式会社 ホームページ  
<https://www.ngas.co.jp/reform/enefarm/>

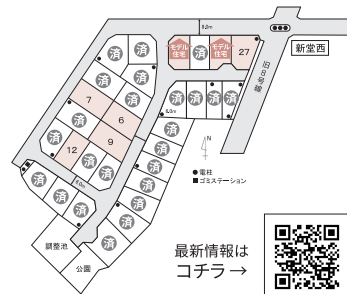
## ACCESS map 黒部市荻生 陽だまりタウン桜井



買い物に便利な環境

マックスバリュ  
信号なしで 車で4分

コメリ……………車で5分  
 TSUTAYA……………車で5分  
 原信……………車で6分



土地価格  
 655.9 万円～  
 12号地 189.18㎡(57.22坪)

桜井小学校区

明峰中学校区

融雪装置完備

最新情報は  
コチラ→



〈黒部市荻生〉

陽だまりタウン桜井 宅地分譲販売中