



Like a

Natura



[ハダシが心地いい家]

自然素材にできるだけこだわり
住む人が健やかに過ごすことを願う家
普段目に見えない家の構造に配慮するのはもちろんですが
壁の色や素材、お庭の景色など
目に見える部分でも健康を考えます。
木や漆喰など質感を大切にされた空間で、
家族みんなの「心の健康」も守ります。

金沢・米泉モデル

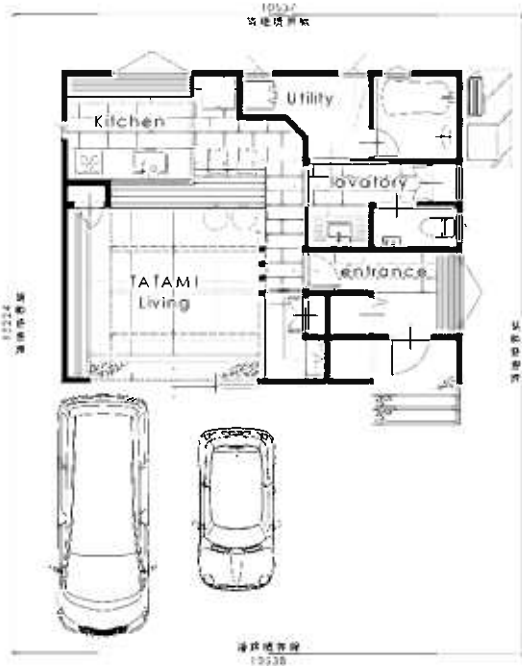
New Model Open





Planning

1F



2F



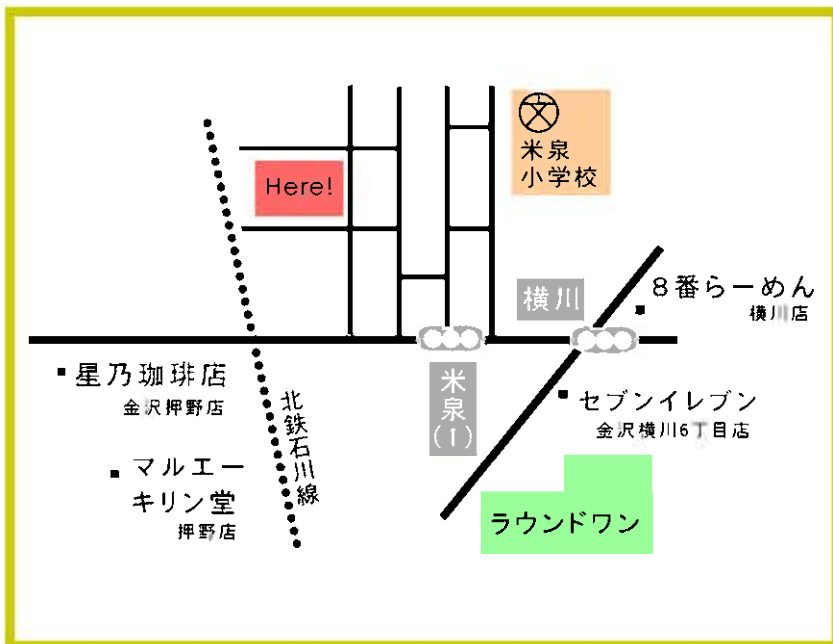
3,800 万円 建物 24,083,900円 土地 13,916,100円

1F床面積/49.57㎡ (14.99坪)
 2F床面積/46.27㎡ (13.99坪)
 延床面積/95.84㎡ (28.98坪)
 施工面積/98.31㎡ (29.73坪)
 敷地面積/139.39㎡ (42.16坪)

●所在地: 金沢市米泉町4丁目9番1号 ●交通: 北鉄石川線横川駅徒歩約4分 ●販売戸数: 1戸 ●原用途地: 第1種住宅地域 ●その他: 近隣地区18m、第1種住宅地域 ●建設: 2019年12月完成 ●完成保証期間: 築30年保証 ●建築費: 約4,800万円 (土地代別含む) ●設計: 株式会社オダケホーム ●建築: 株式会社オダケホーム ●完成保証: 2019年12月31日



Access



米泉小学校
約600m (徒歩約8分)



清泉中学校
約1.6km (徒歩約20分)



マルエー押野店
約800m (徒歩約10分)



セブンイレブン金沢横川6丁目店
約500m (徒歩約7分)



キリン堂
約800m (徒歩約10分)

オダケホーム 金沢支店 野々市市堀内四丁目179 tel.076-246-7201

北鉄石川線沿線 1983年12月31日完成 ●完成保証期間: 築30年保証 ●建築費: 約4,800万円 (土地代別含む) ●設計: 株式会社オダケホーム ●建築: 株式会社オダケホーム ●完成保証: 2019年12月31日